

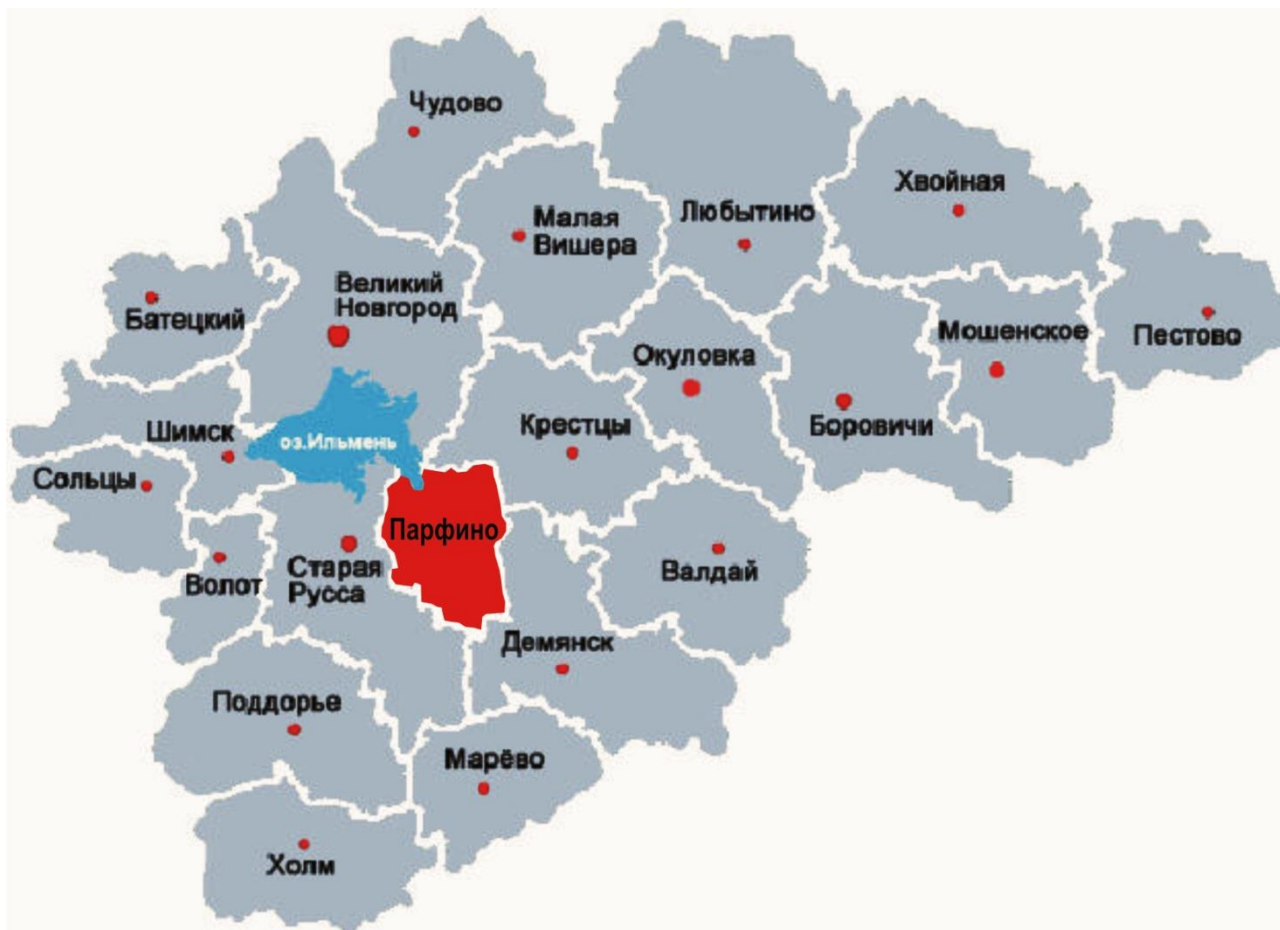


**П
А
Р
Ф
И
Н
С
К
И
Й

Р
А
Й
О
Н**

**Информация
об инвестиционных
площадках в Парфинском
муниципальном районе
Новгородской области**

2024 год



Почтовый адрес Администрации Парфинского муниципального района: ул. Карла Маркса, д. 60, р. п. Парфино, Новгородская область, 175130, телефон/факс (81650) 6-30-42, E-mail: adum@yandex.ru, сайт: www.парфинский.рф.

Список контактов лиц, курирующих инвестиционную деятельность в муниципальном районе

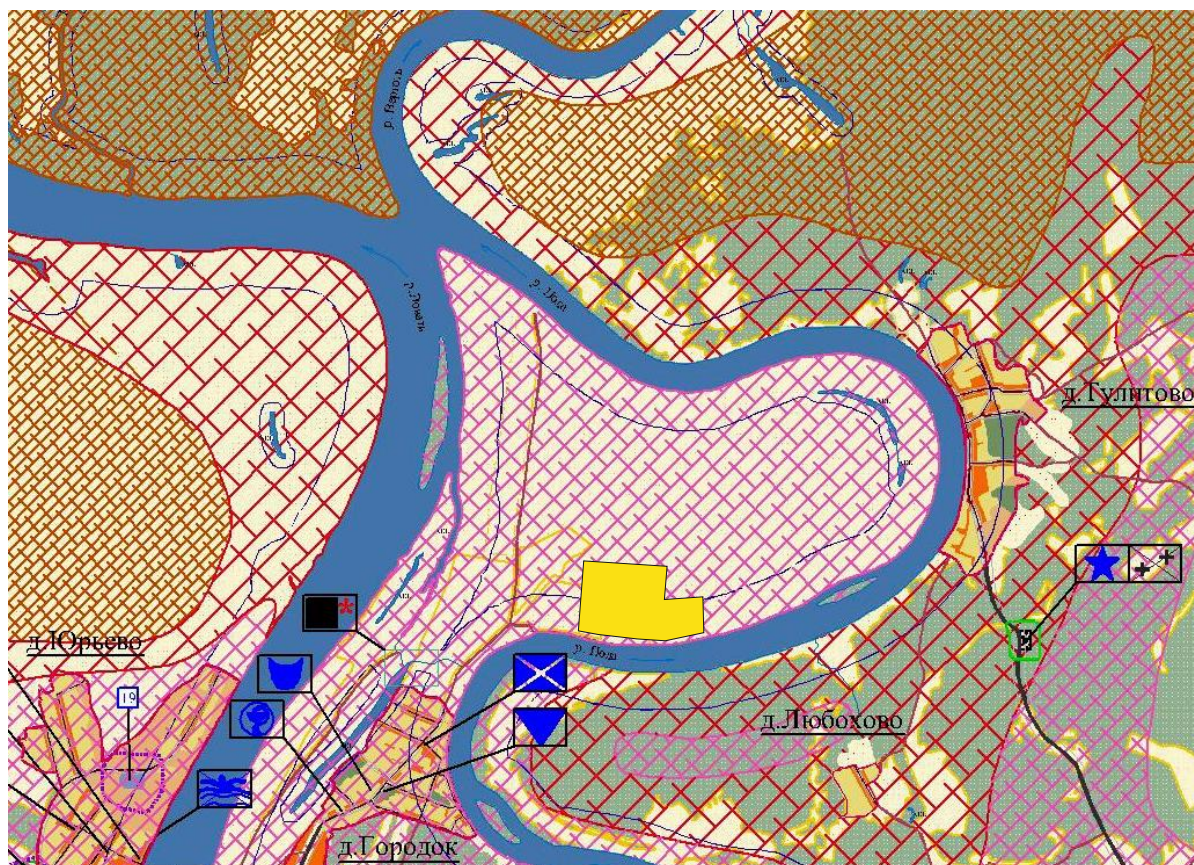
Залогин Александр Викторович – Глава муниципального района, тел. (81650) 6-30-36;

Иванова Людмила Ивановна – заместитель Главы администрации-председатель комитета экономического развития, сельского хозяйства и природопользования Администрации муниципального района, тел. (81650) 6-14-59;

Александрова Людмила Николаевна – заместитель председателя комитета экономического развития, сельского хозяйства и природопользования Администрации муниципального района, тел. (81650) 6-15-46.

**Приоритетные для
экономики района
инвестиционные площадки**

Инвестиционная площадка № 1



Наименование площадки:

земельный участок в районе д.Городок (бывшая промышленная площадка Заильменского леспромхоза)

Местонахождение площадки:

Новгородская область, Парфинский район, в районе д.Городок, Федорковское сельское поселение.

Площадь в (га): 7,5

Владелец: Государственная собственность до разграничения

Категория земель: земли населенных пунктов

Кадастровый квартал: 53:13:0114003

Возможное использование: туризм

Особые условия:

Участок граничит с землями сельскохозяйственного назначения.

Рельеф участка ровный, преобладающими почвами являются средне и сильноподзолистые суглинки, глубина промерзания почвы – 1,2-1,5 м.

Удалённость площадки от:

Центра сельского поселения д.Федорково – 15,0 км;

Автомобильной дороги – 53,0 км;

Железнодорожной – 17,0 км.

Инженерная и транспортная инфраструктура:

Газоснабжение – 10 км до ГРС п.Парфино (максимальная производительность – 58,7 тыс.куб.м/час; резерв 48,9 тыс.куб.м/час (83%);

Теплоснабжение – 11 км (котельная №10 п.Парфино, установленная мощность котельной 17,55 Гкал/час, резерв – 13,23 Гкал/час (75,4%);

Электроснабжение – 1,0 км (ЛЭ д.Городок, с установкой КТП);

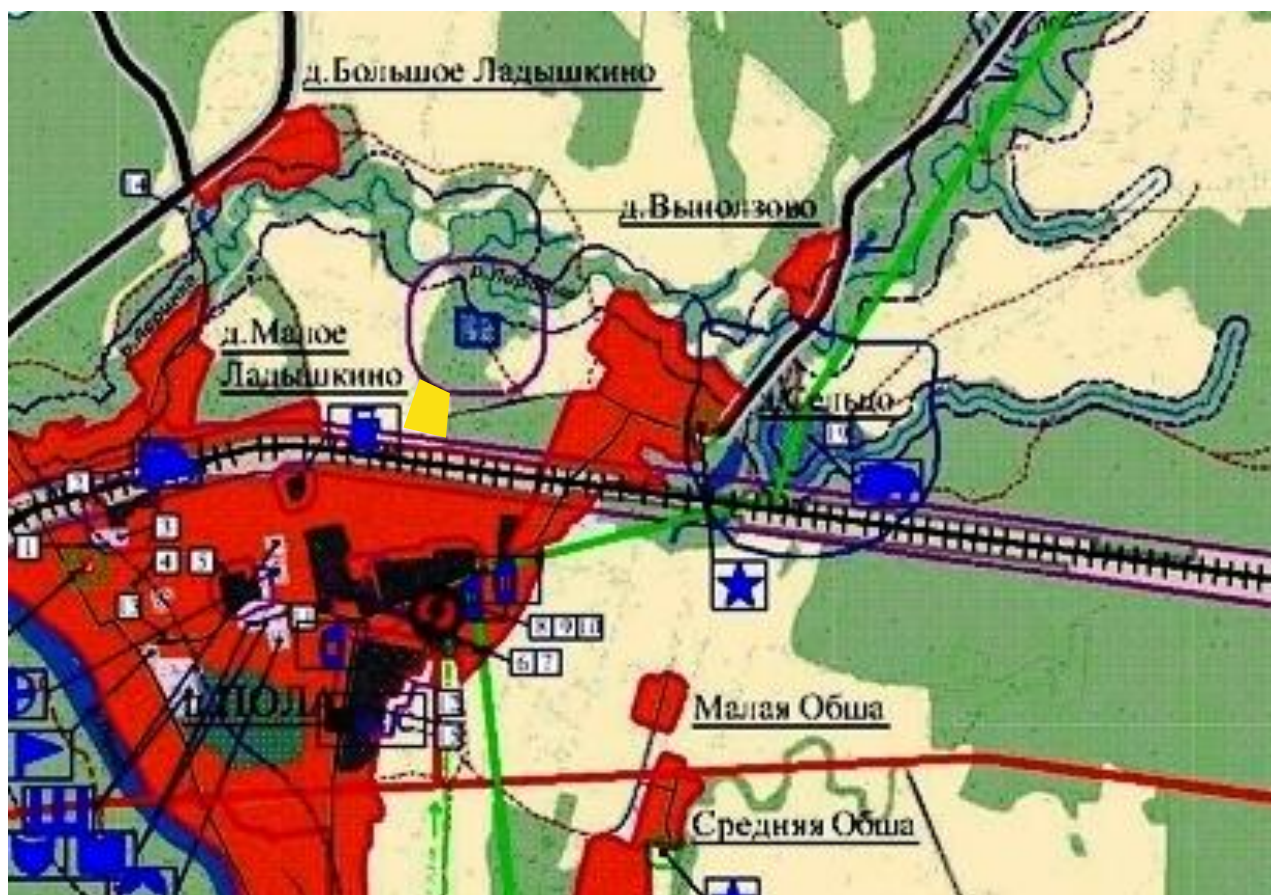
Водоснабжение – 12 км (ВОС п. Парфино, проектная мощность – 8000 куб.м/сутки, резерв – 6065 куб.м/сутки (76%), необходимо строительство собственной артезианской скважины;

Удаление отходов:

Канализация – 7,5 км от КНС №5 (бывшая промышленная площадка ЗАО НПФ “Фарммедоборудование”) - проектная мощность – 7560 куб.м/сутки, резерв – 6840 куб.м/сутки (90%);

Очистные сооружения – 7,0 км от БОС п.Парфино (проектная мощность – 6628 куб.м/сутки, резерв – 4640 куб.м/сутки (70%).

Инвестиционная площадка № 2



Наименование площадки:

земельный участок в районе д.Сельцо (бывшая площадка асфальтобетонного завода)

Местонахождение площадки:

Новгородская область, Парфинский район, в районе д.Сельцо, Полавское сельское поселение.

Площадь в (га): 4,0

Владелец: Государственная собственность до разграничения.

Категория земель: земли промышленности и др. специального назначения.

Кадастровый квартал: 53:13:0093702

Возможное использование: промышленное производство.

Особые условия:

Участок граничит с землями сельскохозяйственного назначения.

Рельеф участка ровный, преобладающими почвами являются средне и сильноподзолистые суглинки, глубина промерзания почвы – 1,2-1,5 м.

Удалённость площадки от:

Центра сельского поселения п.Пола – 1,5 км;

Автоматрали – 63,0 км;

Железной дороги – 0,5 км.

Инженерная и транспортная инфраструктура:

Газоснабжение – 0,5 км до ГРС п.Пола (максимальная производительность – 5,6 тыс.куб.м/час; резерв 1,1 тыс.куб.м/час (20%);
Теплоснабжение – 0,5 км (газовая котельная № 2 п.Пола, ул.Пионерская, установленная мощность котельной 2,32 Гкал/час, резерв – 1,33 Гкал/час (57,3%);

Электроснабжение – 1,0 км (ВЛ-10 КВ Л-3 ПС «Пола», общая мощность: 6,3 МВА-Т1; 6,3 МВА –Т2; резерв: Т1-4,41 (70%), Т2 – 6,3 (100%);

Водоснабжение – 2,0 км от ВОС п. Пола (проектная мощность – 1600 куб.м/сутки, резерв – 1016 куб.м/сутки (63%);

Удаление отходов:

Канализация – 1,0 км от КНС №4 п.Пола - проектная мощность – 2880 куб.м/сутки, резерв – 2400 куб.м/сутки (83%);

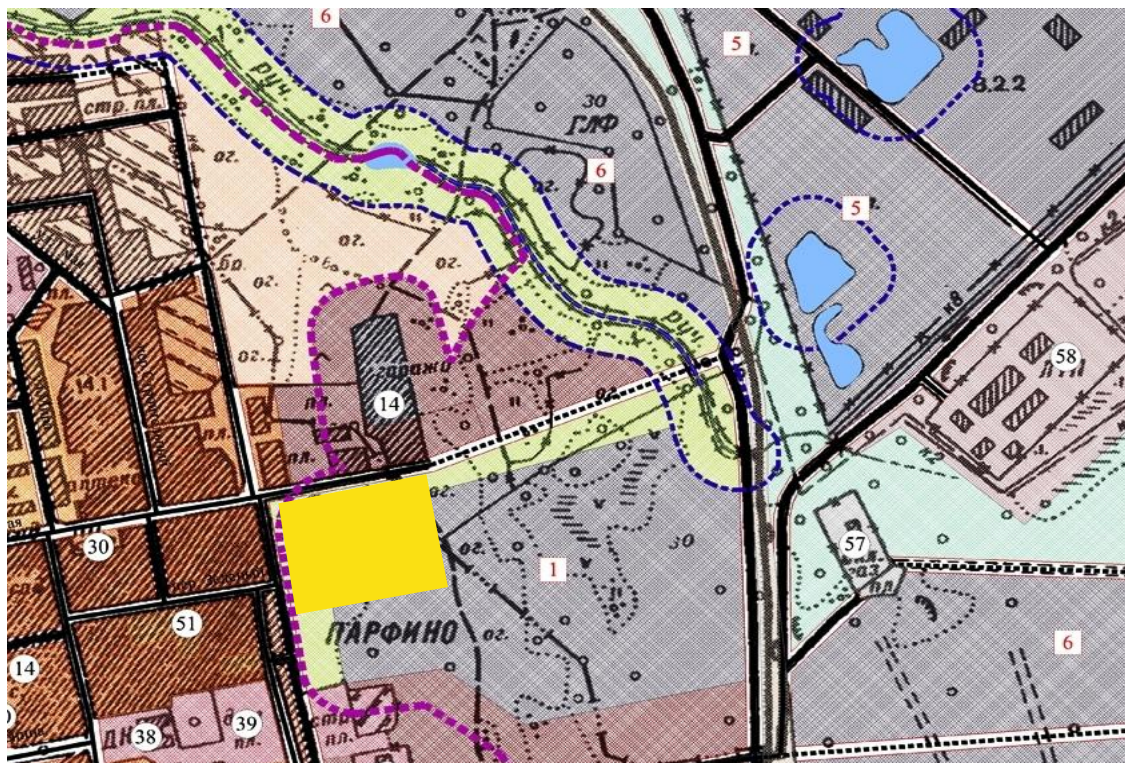
Очистные сооружения – 0,2 км от БОС п.Пола (проектная мощность – 700 куб.м/сутки, резерв – 100 куб.м/сутки (14%).

Инвестиционная площадка № 7



<p>Наименование площадки: земельный участок в районе д.Малое Ладышкино (производственная база бывшего межсовхозного лесхоза)</p> <p>Местонахождение площадки: Новгородская область, Парфинский район, в районе д.Малое Ладышкино, Полавское сельское поселение.</p> <p>Площадь в (га): 5,0</p> <p>Владелец: Государственная собственность до разграничения.</p> <p>Категория земель: земли промышленности и др. специального назначения.</p> <p>Кадастровый квартал: 53:13:0093702</p> <p>Возможное использование: промышленное производство.</p> <p>Особые условия: Участок граничит с землями сельскохозяйственного назначения. Рельеф участка ровный, преобладающими почвами являются средне и сильноподзолистые суглинки, глубина промерзания почвы – 1,2-1,5 м.</p> <p>Удалённость площадки от: Центра сельского поселения п.Пола – 0,9 км; Автомагистрали – 60,0 км; Железной дороги – 0,7 км.</p>	<p>Инженерная и транспортная инфраструктура:</p> <p><i>Газоснабжение</i> – 1,0 км до ГРП п.Пола (максимальная производительность ГРС п.Пола – 5,6 тыс.куб.м/час; резерв 1,1 тыс.куб.м/час (20%);</p> <p><i>Теплоснабжение</i> – 1,0 км (газовая котельная № 2 п.Пола, ул.Пионерская, установленная мощность котельной 2,32 Гкал/час, резерв – 1,33 Гкал/час (57,3%);</p> <p><i>Электроснабжение</i> – 60 м (существующая ВЛ-10 КВ Л-3 ПС «Пола», общая мощность: 6,3 МВА-Т1; 6,3 МВА –Т2; резерв: Т1-4,41 (70%), Т2 – 6,3 (100%);</p> <p><i>Водоснабжение</i> – 3,0 км от ВОС п. Пола (проектная мощность – 1600 куб.м/сутки, резерв – 1016 куб.м/сутки (63%);</p> <p>Удаление отходов:</p> <p><i>Канализация</i> – 1,0 км от КНС №4 п.Пола - проектная мощность – 2880 куб.м/сутки, резерв – 2400 куб.м/сутки (83%);</p> <p><i>Очистные сооружения</i> – 1,0 км от БОС п.Пола (проектная мощность – 700 куб.м/сутки, резерв – 100 куб.м/сутки (14%).</p>
--	---

Инвестиционная площадка № 38



Наименование площадки: земельный участок пос. Парфино

Местонахождение площадки:

Новгородская область, Парфинский район, ул. Строительная.

Площадь в (га): 8,0

Владелец: Государственная собственность до разграничения.

Категория земель: земли населенных пунктов.

Кадастровый квартал: 53:13:0010412

Возможное использование: жилищное строительство

Особые условия:

Рельеф – ровный, преобладающими грунтами являются насыпные грунты и мелкозернистые пески, суглинки глубина промерзания почвы – 1,0-1,2м

Грунтовые воды безнапорные, на глубине менее 1,5 м. В неблагоприятное время года наблюдается подъем грунтовых вод.

Удалённость площадки от:

Центра п.Парфино – 0,4 км;

Автоматострали – 58,0 км;

Железной дороги – 6,0 км.

Инженерная и транспортная инфраструктура:

Газоснабжение – 360,0 м до ГРС п.Парфино (максимальная производительность – 58,7 тыс.куб.м/час; резерв 48,9 тыс.куб.м/час (83%). 180,0 м от существующего газопровода среднего давления диаметром 325мм;

Теплоснабжение – 20,0 м от существующей теплотрассы по ул. Строительной, п.Парфино, труба диаметром 150 мм. (котельная №10 п.Парфино, установленная мощность котельной 17,55 Гкал/час, резерв – 13,23 Гкал/час (75,4%);

Электроснабжение – 30,0 м (существующая ВЛ – 10 кВ, Л-1,2 Парфино. Необходимо строительство КТП), 200 м (существующее РУ – 0,4 кВ);

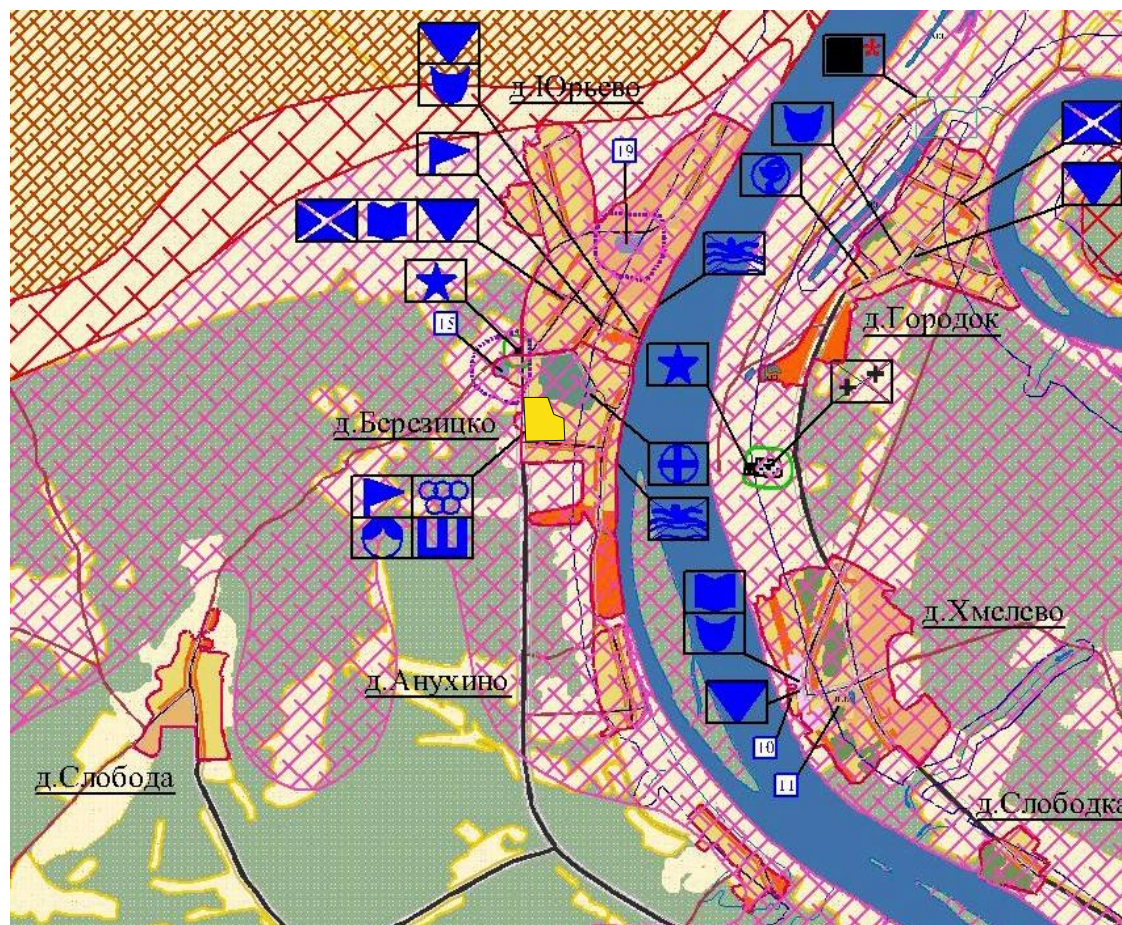
Водоснабжение – 50,0 м (существующий водопровод по ул. Космонавтов, п.Парфино, труба чугунная диаметром 200 мм). ВОС п. Парфино, проектная мощность – 8000 куб.м/сутки, резерв – 6065 куб.м/сутки (76%);

Удаление отходов:

Канализация – 75,0 м (существующая канализационная чугунная труба диаметром 350 мм по ул. Космонавтов);

Очистные сооружения – 2,2 км от БОС п.Парфино (проектная мощность – 6628 куб.м/сутки, резерв – 4640 куб.м/сутки (70%).

Инвестиционная площадка № 39



Наименование площадки: неиспользуемое здание (бывшая школа, д. Березицко)

Местонахождение площадки: Новгородская область, Парфинский район, Федоровское сельское поселение, д. Березицко, ул. Школьная, д.22.

Площадь в (га): 1,5.

Владелец: Муниципальная собственность.

Категория земель: земли населенных пунктов.

Кадастровый номер: -53:13:0119801:407.

Возможное использование: туризм.

Особые условия:

Рельеф – ровный, преобладающими грунтами являются насыпные грунты и мелкозернистые пески, суглинки, глубина промерзания почвы – 1,0-1,2м

Грунтовые воды безнапорные, на глубине менее 1,5 м. В неблагоприятное время года наблюдается подъем грунтовых вод.

Удалённость площадки от:

Районного центра п.Парфино – 10,0 км;

Автоматострали (Москва-Санкт-Петербург) – 66,0 км;

Железной дороги – 12,0 км.

Инженерная и транспортная инфраструктура:

Газоснабжение – 10,0 км до ГРС п.Парфино (максимальная производительность – 58,7 тыс.куб.м/час; резерв 48,9 тыс.куб.м/час (83%). 180,0 м от существующего газопровода среднего давления диаметром 325мм;

Теплоснабжение – имеется, котельная № 4 д.Березицко (законсервирована), уголь, дрова, установленная мощность котельной 0,36 Гкал/час, резерв – 0,27 Гкал/час (75,0%). ;

Электроснабжение – имеется, от сущ. ЛЭП – 0,4 кВ;

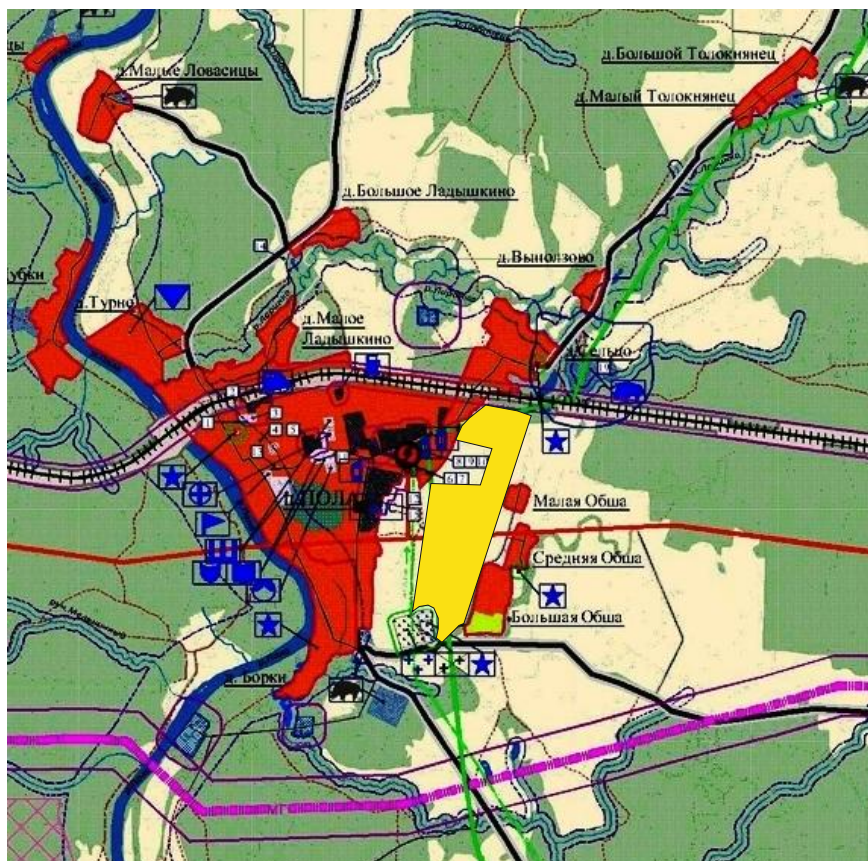
Водоснабжение – имеется от существующего водовода;

Удаление отходов:

имеется, от существующего септика;

Очистные сооружения – 11,0 км от БОС п.Парфино (проектная мощность – 6628 куб.м/сутки, резерв – 4640 куб.м/сутки (70%).

Инвестиционная площадка № 40



Наименование площадки: земельный участок в районе п.Пола (бывшая территория СПК «Дружба»)

Местонахождение площадки:

Новгородская область, Парфинский район, в районе п.Пола, Полавское сельское поселение.

Площадь в (га): 40,0

Владелец: Государственная собственность до разграничения.

Категория земель: Земли сельскохозяйственного назначения.

Кадастровый квартал: 53:13:0099002

Возможное использование: сельскохозяйственное производство.

Особые условия:

Рельеф – слегка всхолмленный равнинный, преобладающими почвами являются средне и сильноподзолистые суглинки, глубина промерзания почвы (м) – 1,2-1,5м.

Грунтовые воды безнапорные, на глубине 1,2-2,5м. В неблагоприятное время года подъем грунтовых вод возможен на 0,5-1,5м.

Удалённость площадки от:

Центра сельского поселения п.Пола – 0,9 км;

Автоматострали – 60,0 км;

Железной дороги – 0,2 км.

Инженерная и транспортная инфраструктура:

Газоснабжение – 450,0 м до ГРП п.Пола (максимальная производительность ГРС п.Пола – 5,6 тыс.куб.м/час; резерв 1,1 тыс.куб.м/час (20%);

Теплоснабжение – 360,0 м (газовая котельная № 1 п.Пола, ул.Парковая, установленная мощность котельной 6,5 Гкал/час, резерв – 3,95 Гкал/час (60,8%);

Электроснабжение – имеется ВЛ-10кВ Л-3, Л-4, Л 6-9 ПС Пола (существующая ВЛ-10 КВ ПС «Пола», общая мощность: 6,3 МВА-T1;6,3 МВА –T2; резерв: T1-4,41 (70%), T2 – 6,3 (100%);

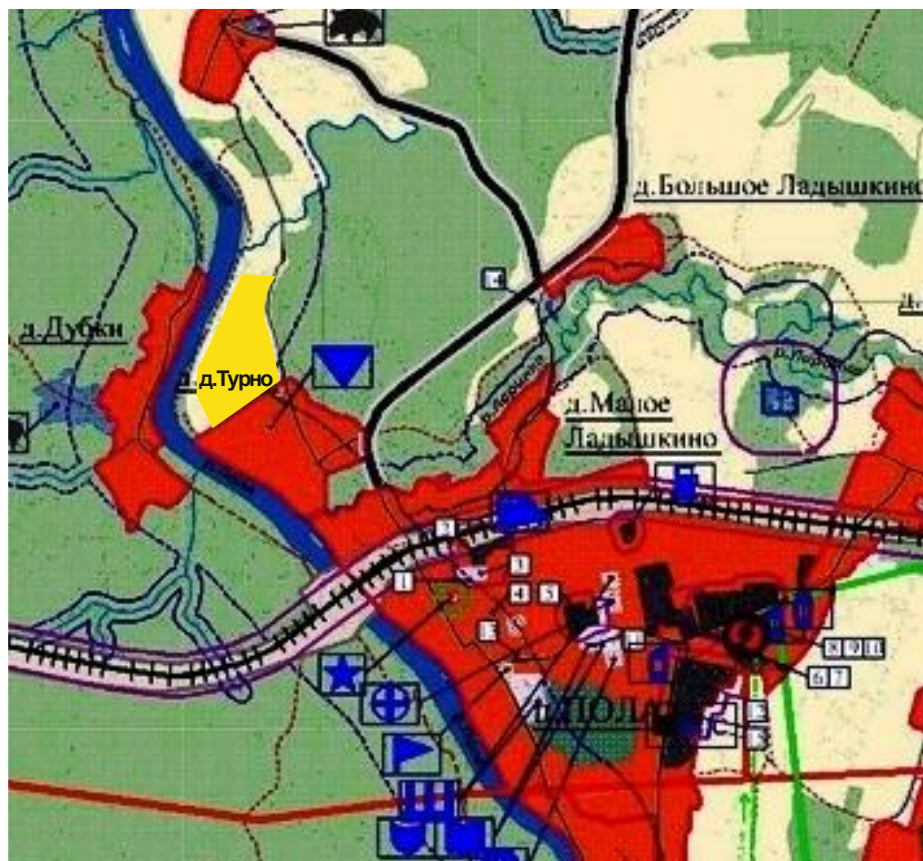
Водоснабжение – 0,5 км от существующего водопровода (ВОС п. Пола (проектная мощность – 1600 куб.м/сутки, резерв – 1016 куб.м/сутки (63%);

Удаление отходов:

Канализация – 0,8 км от КНС №4 п.Пола - проектная мощность – 2880 куб.м/сутки, резерв – 2400 куб.м/сутки (83%);

Очистные сооружения – 1,2 км, врезка в магистральные канализационные сети БОС п.Пола (проектная мощность – 700 куб.м/сутки, резерв – 100 куб.м/сутки (14%).

Инвестиционная площадка № 42



Наименование площадки: земельный участок под ИЖС в районе деревни Турно.

Местонахождение площадки:

Новгородская область, Парфинский район, Полавское сельское поселение, в районе деревни Турно

Площадь в (га): 6,0

Владелец: Государственная собственность до разграничения.

Категория земель: Земли населенных пунктов.

Кадастровый квартал: 53:13:0091002

Возможное использование: жилищное строительство.

Особые условия:

Рельеф – слегка всхолмленный равнинный, преобладающими почвами являются средне и сильноподзолистые суглинки, глубина промерзания почвы (м) – 1,2-1,5м.

Грунтовые воды безнапорные, на глубине 1,2-2,5м. В неблагоприятное время года подъем грунтовых вод возможен на 0,5-1,5м.

Удалённость площадки от:

Центра сельского поселения п.Пола – 2,0 км;

Автоматистралы – 60,0 км;

Железной дороги – 0,7 км.

Инженерная и транспортная инфраструктура:

Газоснабжение – 5,1 км (максимальная производительность ГРС п.Пола – 5,6 тыс.куб.м/час; резерв 1,1 тыс.куб.м/час (20%);

Теплоснабжение – 2,3 км (газовая котельная № 1 п.Пола, ул.Парковая, установленная мощность котельной 6,5 Гкал/час, резерв – 3,95 Гкал/час (60,8%);

Электроснабжение – 160 м от КТП в д.Турно, возможна установка дополнительного оборудования до 400 кВт, (существующая ВЛ-10 КВ ПС «Пола», общая мощность: 6,3 МВА-T1; 6,3 МВА –T2; резерв: T1-4,41 (70%), T2 – 6,3 (100%);

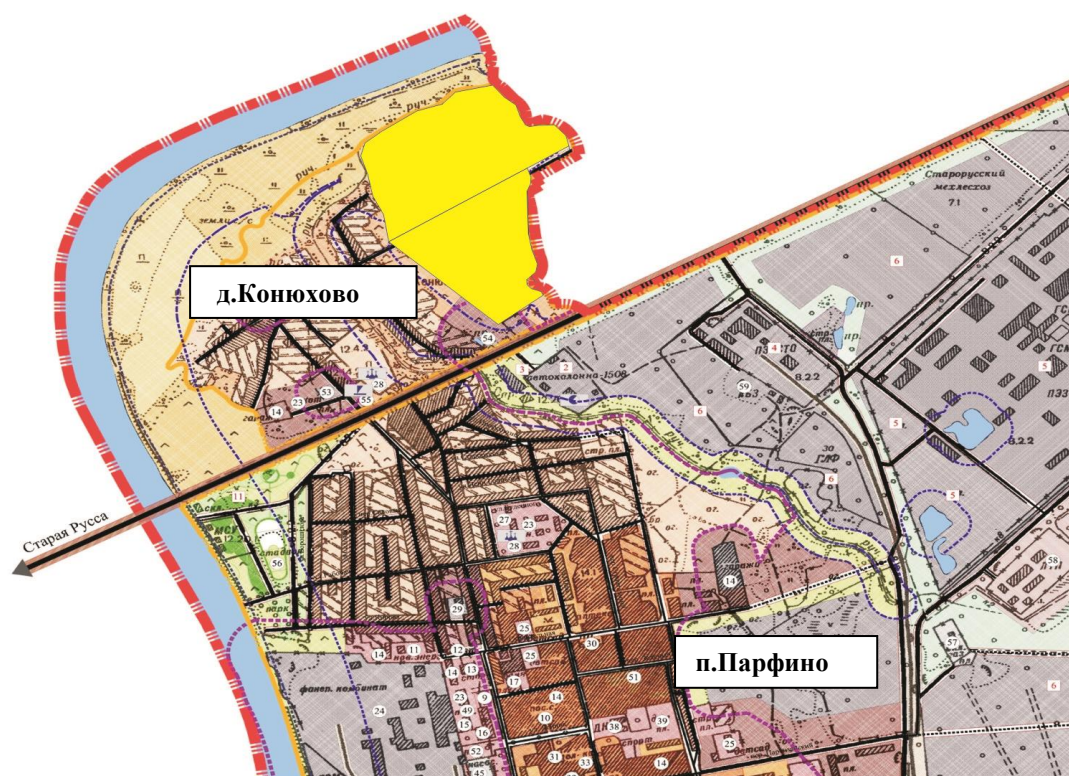
Водоснабжение – 1,45 км от существующего водопровода диаметром 20 мм, (ВОС п. Пола, проектная мощность – 1600 куб.м/сутки, резерв – 1016 куб.м/сутки (63%);

Удаление отходов:

Канализация – 2,0 км канализационный колодец, КНС №4 п.Пола - проектная мощность – 2880 куб.м/сутки, резерв – 2400 куб.м/сутки (83%);

Очистные сооружения – 4,0 км, БОС п.Пола (проектная мощность – 700 куб.м/сутки, резерв – 100 куб.м/сутки (14%).

Инвестиционная площадка № 43



Наименование площадки: земельный участок в районе д. Конюхово

Местонахождение площадки:

Новгородская область, Парфинский район, Парфинское городское поселение, д. Конюхово

Площадь в (га): 16,0

Владелец: Государственная собственность до разграничения.

Категория земель: Земли населенных пунктов

Кадастровый квартал: 53:13:0102303

Возможное использование: сельскохозяйственное производство.

Особые условия:

Участок расположен в черте населенного пункта, граничит с землями сельскохозяйственного назначения

Большая часть земельного участка покрыта кустарником.

Удалённость площадки от:

Центра городского поселения п. Парфино – 1,5 км;

Автомгистрали – 56,0 км;

Железной дороги – 4,0 км.

Инженерная и транспортная инфраструктура:

Газоснабжение – 2,0 км ГРС п. Парфино, фактическая загрузка – 17% (резерв 48,9 тыс. куб. м/час (83%), газопровод высокого давления – 0,5 км;

Электроснабжение – 2,1 км подстанция 35-110 кВ, фактическая загрузка 7,52 МВА, резерв 23,5 МВА (76,5%);

Водоснабжение – 3,3 км от ВОС п. Парфино, фактическая загрузка 1935 куб. м/сутки (резерв 6065 куб. м/сутки (76,0%);

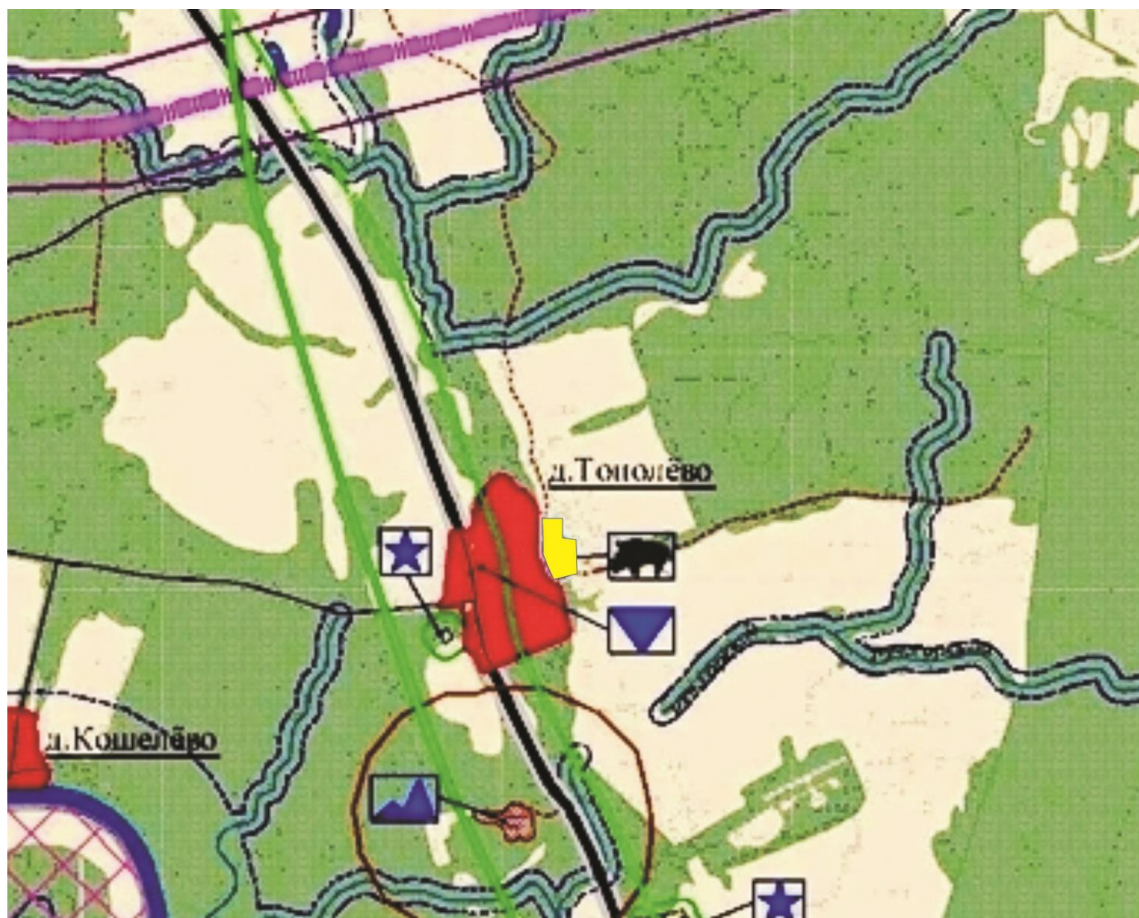
Удаление отходов:

Канализация – 1,4 км от КНС №5 (бывшая промышленная площадка ЗАО НПФ “Фарммедоборудование”) - проектная мощность – 7560 куб. м/сутки, резерв – 6840 куб. м/сутки (90%);

Очистные сооружения – 2,6 км, БОС п. Парфино, фактическая загрузка 1988 куб. м/сутки, резерв 4640 куб. м/сутки (70,0%).

**Прочие
ИНВЕСТИЦИОННЫЕ
ПЛОЩАДКИ**

Инвестиционная площадка № 3



Наименование площадки: земельный участок в районе д.Тополево (бывшая территория СПК «Дружба»)

Местонахождение площадки: Новгородская область, Парфинский район, в районе д.Тополево, Полавское сельское поселение.

Площадь в (га): 3,0

Владелец: Государственная собственность до разграничения.

Категория земель: Земли сельскохозяйственного назначения.

Кадастровый квартал: 53:13:0097402

Возможное использование: сельскохозяйственное производство.

Особые условия:

Участок граничит с землями сельскохозяйственного назначения и землями населенных пунктов.

Рельеф участка ровный, преобладающими почвами являются средне и сильноподзолистые суглинки, глубина промерзания почвы – 1,2-1,5 м.

Удалённость площадки от:

Центра сельского поселения п.Пола – 6,0 км;

Автомобильной дороги – 71,0 км;

Железнодорожной – 6,0 км.

Инженерная и транспортная инфраструктура:

Газоснабжение – 4,0 км ГРС п.Пола (максимальная производительность – 5,6 тыс.куб.м/час; резерв 1,1 тыс.куб.м/час (20%);

Теплоснабжение – 5,0 км (газовая котельная №1 п.Пола, ул.Парковая, установленная мощность котельной 6,5 Гкал/час, резерв – 3,95 Гкал/час (60,8%);

Электроснабжение – 20 м ВЛ-10 КВ Л-7 ПС «Пола» ТП -100 КВА (необходима новая КТП), (существующая ВЛ-10 КВ ПС «Пола», общая мощность: 6,3 МВА-Т1; 6,3 МВА –Т2; резерв: Т1-4,41 (70%), Т2 – 6,3 (100%);

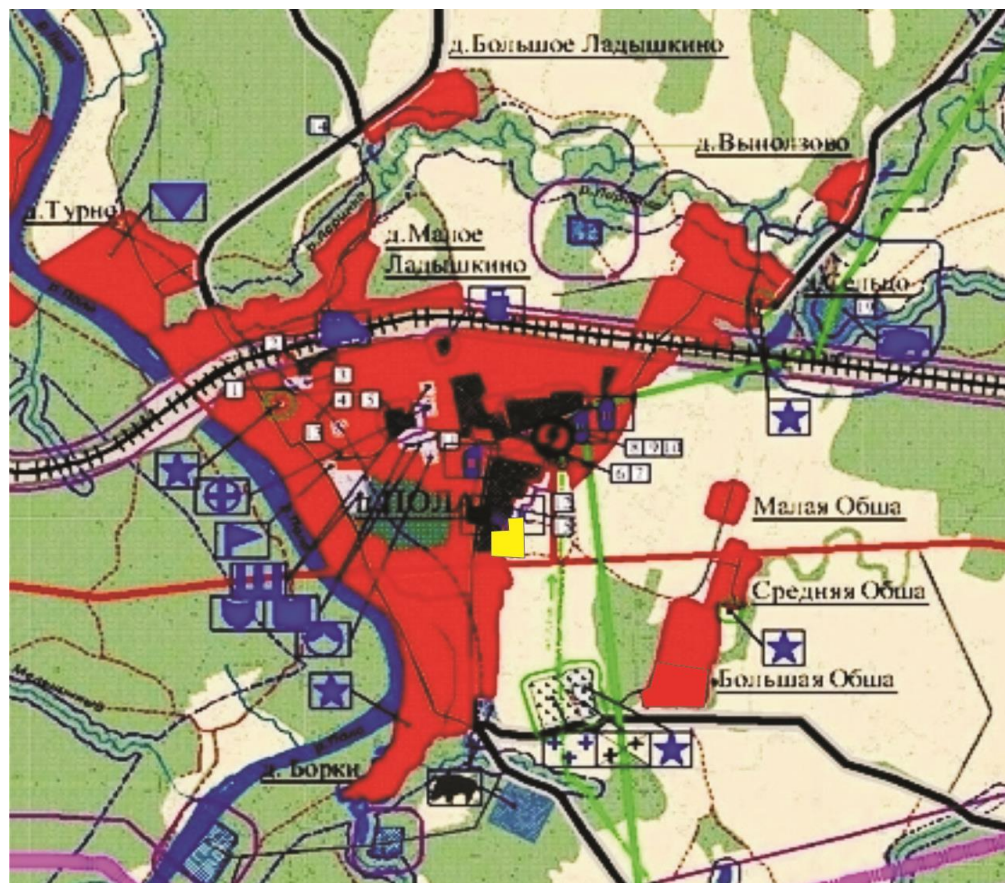
Водоснабжение – 4,5 км от ВОС п. Пола (проектная мощность – 1600 куб.м/сутки, резерв – 1016 куб.м/сутки (63%). 200 м-артскважина д.Тополево.

Удаление отходов:

Канализация – 6,0 км от КНС №4 п.Пола - проектная мощность – 2880 куб.м/сутки, резерв – 2400 куб.м/сутки (83%);

Очистные сооружения – 6,0 км, БОС п.Пола (проектная мощность – 700 куб.м/сутки, резерв – 100 куб.м/сутки (14%).

Инвестиционная площадка № 4



Наименование площадки: земельный участок п.Пола (бывшая территория СПК «Дружба»)

Местонахождение площадки: Новгородская область, Парфинский район, п. Пола, ул. Парковая, Полавское сельское поселение.

Площадь в (га): 1,0

Владелец: Государственная собственность до разграничения.

Категория земель: Земли населенного пункта.

Кадастровый квартал: 53:13:0099002

Возможное использование: промышленное производство.

Особые условия:

Участок граничит с землями населенных пунктов.

Рельеф участка ровный, преобладающими почвами являются средне и сильноподзолистые суглинки, глубина промерзания почвы – 1,2-1,5 м.

Удалённость площадки от:

Центра сельского поселения п.Пола – 0,5 км;

Автоматострали – 60,0 км;

Железной дороги – 1,0 км.

Инженерная и транспортная инфраструктура:

Газоснабжение – 60,0 м ГРС п.Пола (максимальная производительность – 5,6 тыс.куб.м/час; резерв 1,1 тыс.куб.м/час (20%);

Теплоснабжение – 60,0 м (газовая котельная №1 п.Пола, ул.Парковая, установленная мощность котельной 6,5 Гкал/час, резерв – 3,95 Гкал/час (60,8%);

Электроснабжение – 20 м ВЛ-10кВ, Л-10, ПС «Пола», (существующая ВЛ-10 КВ ПС «Пола», общая мощность: 6,3 МВА-Т1;6,3 МВА –Т2; резерв: Т1-4,41 (70%), Т2 – 6,3 (100%);

Водоснабжение – 60,0 м существующий водопровод

на ул. Парковой, п.Пола, (ВОС п. Пола проектная мощность – 1600 куб.м/сутки, резерв – 1016 куб.м/сутки (63%). 200 м- артскважина д.Тополево.

Удаление отходов:

Канализация – 150,0 м от КНС №4 п.Пола - проектная мощность – 2880 куб.м/сутки, резерв – 2400 куб.м/сутки (83%);

Очистные сооружения – 2,5 км, врезка в магистральные канализационные сети БОС п. Пола,

(БОС п.Пола проектная мощность – 700 куб.м/сутки, резерв – 100 куб.м/сутки (14%).

Инвестиционная площадка № 13



Наименование площадки: земельный участок в районе д. Кузьминское

Местонахождение площадки:

Новгородская область, Парфинский район, в районе д. Кузьминское, Полавское сельское поселение.

Площадь в (га): 6,0

Владелец: Государственная собственность до разграничения.

Категория земель: земли сельскохозяйственного назначения.

Кадастровый квартал: 53:13:0048101

Возможное использование: сельскохозяйственное производство.

Особые условия:

Участок граничит с землями населенных пунктов и землями сельскохозяйственного назначения.

Рельеф – ровный, глубина промерзания почвы – 1м.

Грунтовые воды безнапорные, на глубине 1,5м.

Почва – суглинок.

Удалённость площадки от:

Центра сельского поселения п.Пола – 23,0 км;

Автомобильной дороги – 25,0 км;

Железнодорожной:

станция Беглово – 9,0 км,

станция Пола – 23,0 км.

Инженерная и транспортная инфраструктура:

Газоснабжение – 23,0 км до ГРС п.Пола (максимальная производительность – 5,6 тыс.куб.м/час; резерв 1,1 тыс.куб.м/час (20%);

Теплоснабжение – 23,0 км (газовая котельная №1 п.Пола, ул.Парковая, установленная мощность котельной 6,5 Гкал/час, резерв – 3,95 Гкал/час (60,8%);

Электроснабжение – 0,7 км от существующих сетей

д. Кузьминское, (ВЛ-10 КВ Л-3 ПС «Пола», общая мощность: 6,3 МВА-Т1; 6,3 МВА –Т2; резерв: Т1-4,41 (70%), Т2 – 6,3 (100%);

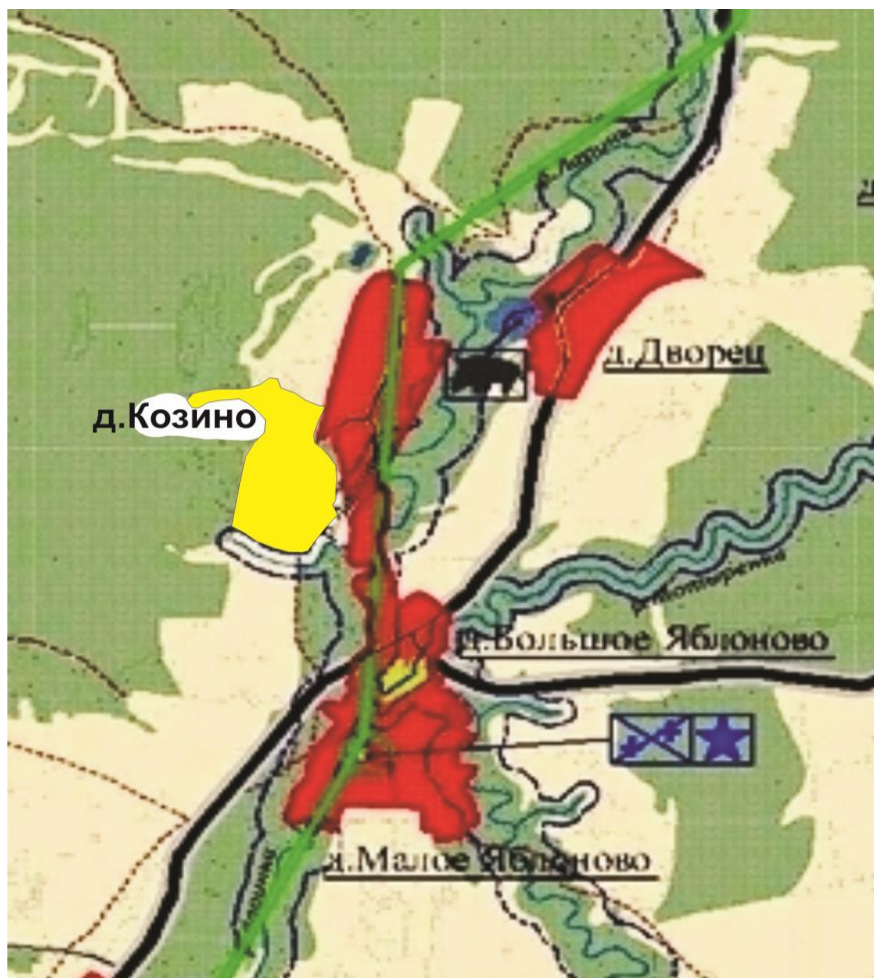
Водоснабжение – 20,0 км от ВОС п. Пола (проектная мощность – 1600 куб.м/сутки, резерв – 1016 куб.м/сутки (63%). Скважина в д. Кузьминское – 0,7 км, скважина в д. Ключи – 2,0 км;

Удаление отходов:

Канализация – 23,5 км от КНС №4 п.Пола - проектная мощность – 2880 куб.м/сутки, резерв – 2400 куб.м/сутки (83%);

Очистные сооружения – 22,0 км от БОС п.Пола (проектная мощность – 700 куб.м/сутки, резерв – 100 куб.м/сутки (14%).

Инвестиционная площадка № 14



Наименование площадки: земельный участок в районе д. Козино

Местонахождение площадки:

Новгородская область, Парфинский район, в районе д. Козино, Полавское сельское поселение

Площадь в (га): 22,6

Владелец: Государственная собственность до разграничения.

Категория земель: земли сельскохозяйственного назначения.

Кадастровый квартал: 53:13:0022002

Возможное использование: сельскохозяйственное производство.

Особые условия:

Участок граничит с землями населенных пунктов.

Климат умеренный, рельеф – преимущественно ровный, глубина промерзания почвы – 1,2 м, высота снежного покрова 0,8 м. Почва - средне и сильноподзолистые суглинки.

Удалённость площадки от:

Центра сельского поселения п.Пола – 10,0 км;

Автомобильной дороги – 50,0 км;

Железнодорожной – 5,5 км.

Инженерная и транспортная инфраструктура:

Газоснабжение – 8,0 км до ГРС п.Пола (максимальная производительность – 5,6 тыс.куб.м/час; резерв 1,1 тыс.куб.м/час (20%);

Теплоснабжение – 9,0 км (газовая котельная № 1 п.Пола, ул.Парковая, установленная мощность котельной 6,5 Гкал/час, резерв – 3,95 Гкал/час (60,8%);

Электроснабжение – 0,2 км от существующих сетей

ЛЭП 10 кВ, (ВЛ-10 КВ Л-3 ПС «Пола», общая мощность: 6,3 МВА-Т1; 6,3 МВА –Т2; резерв: Т1-4,41 (70%), Т2 – 6,3 (100%);

Водоснабжение – 9,0 км от ВОС п. Пола (проектная мощность – 1600 куб.м/сутки, резерв – 1016 куб.м/сутки (63%). 1,0 км скважина в д. Дворец

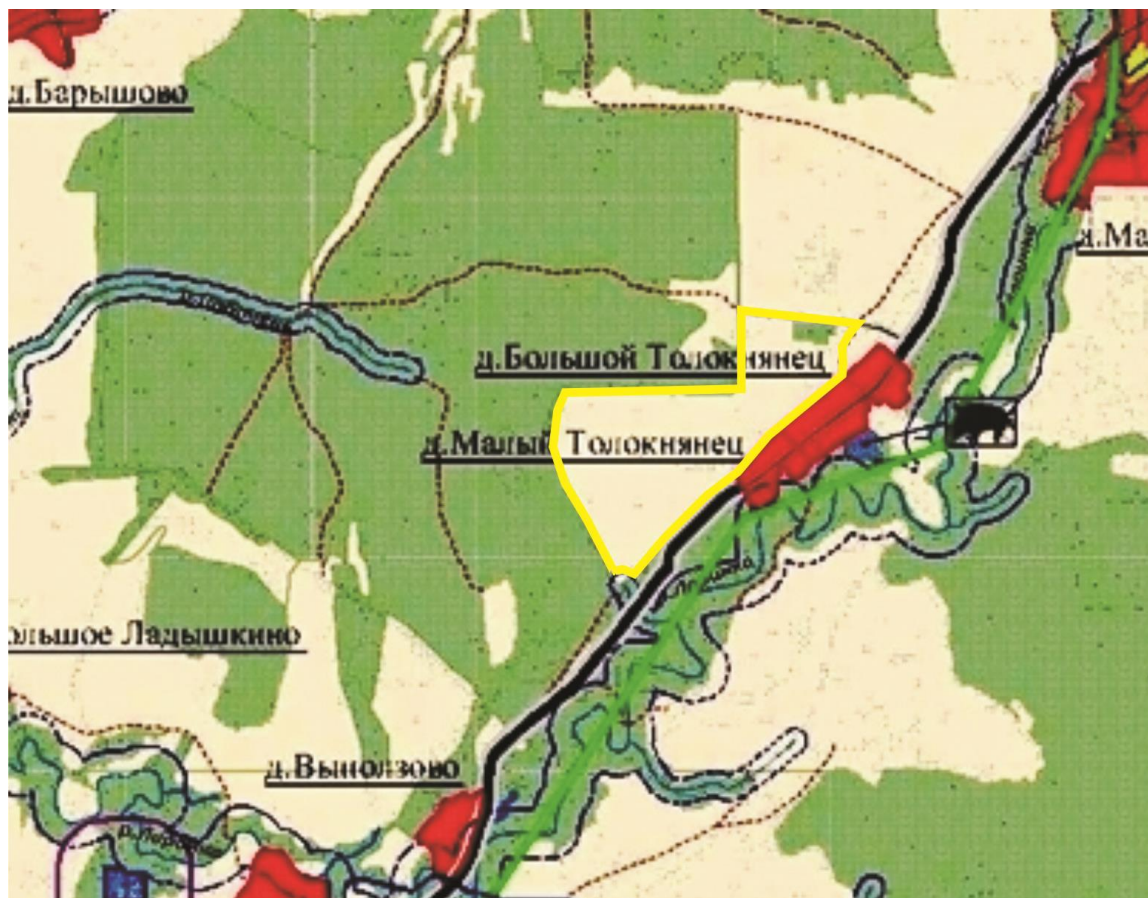
ЭЦВ 5-6,5-8,0.

Удаление отходов:

Канализация – 9,5 км от КНС №4 п.Пола - проектная мощность – 2880 куб.м/сутки, резерв – 2400 куб.м/сутки (83%);

Очистные сооружения – 6,0 км от БОС п.Пола (проектная мощность – 700 куб.м/сутки, резерв – 100 куб.м/сутки (14%).

Инвестиционная площадка № 15



Наименование площадки: земельный участок в районе д.Толокнянец (бывший СПК «Дружба»)

Местонахождение площадки: Новгородская область, Парфинский район, в районе д. Толокнянец, Полавское сельское поселение.

Площадь в (га): 57,4

Владелец: Государственная собственность до разграничения.

Категория земель: земли сельскохозяйственного назначения.

Кадастровый квартал: 53:13:0022002

Возможное использование: сельскохозяйственное производство.

Особые условия:

Участок граничит с землями населенных пунктов.

Климат умеренный, рельеф – преимущественно ровный, глубина промерзания почвы – 1,2 м, высота снежного покрова 0,8м. Почва - средне и сильноподзолистые суглинки.

Удалённость площадки от:

Центра сельского поселения п.Пола – 5,0 км;

Автоматострали – 65,0 км;

Железной дороги – 2,5 км.

Инженерная и транспортная инфраструктура:

Газоснабжение – 5,0 км до ГРС п.Пола (максимальная производительность – 5,6 тыс.куб.м/час; резерв 1,1 тыс.куб.м/час (20%);

Теплоснабжение – 6,0 км (газовая котельная № 1 п.Пола, ул.Парковая, установленная мощность котельной 6,5 Гкал/час, резерв – 3,95 Гкал/час (60,8%);

Электроснабжение – имеется, от существующих сетей, необходима КТП, (ВЛ-10 КВ Л-3 ПС «Пола», общая мощность: 6,3 МВА-Т1; 6,3 МВА –Т2; резерв: Т1-4,41 (70%), Т2 – 6,3 (100%);

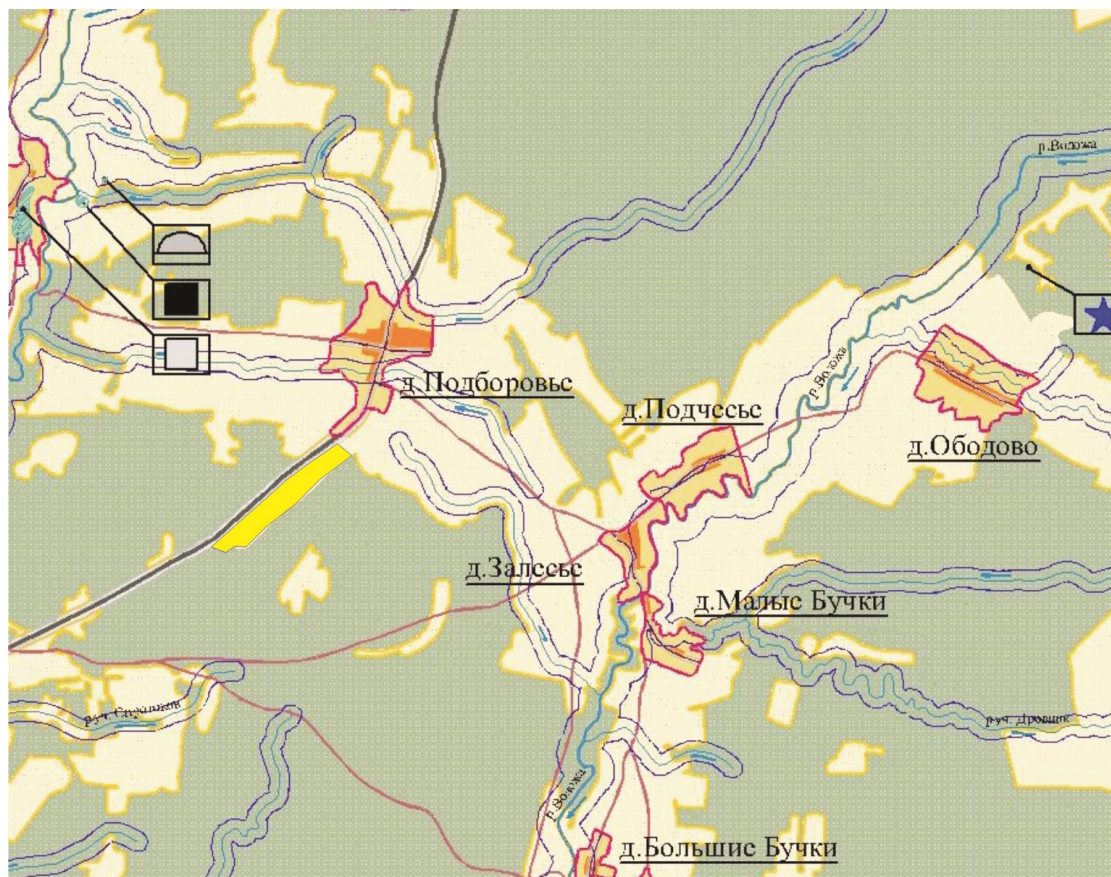
Водоснабжение – 5,5 км от ВОС п. Пола (проектная мощность – 1600 куб.м/сутки, резерв – 1016 куб.м/сутки (63%). 3,1 км - скважина в д. Дворец ЭЦВ 5-6,5-8,0.

Удаление отходов:

Канализация – 6,5 км от КНС №4 п.Пола - проектная мощность – 2880 куб.м/сутки, резерв – 2400 куб.м/сутки (83%);

Очистные сооружения – 3,5 км от БОС п.Пола (проектная мощность – 700 куб.м/сутки, резерв – 100 куб.м/сутки (14%).

Инвестиционная площадка № 16



Наименование площадки: земельный участок в районе д. Подборовье

Местонахождение площадки: Новгородская область, Парфинский район, в районе д. Подборовье, Федорковское сельское поселение.

Площадь в (га): 8,6

Владелец: Государственная собственность до разграничения.

Категория земель: земли сельскохозяйственного назначения.

Кадастровый квартал: 53:13:0052302

Возможное использование: сельскохозяйственное производство.

Особые условия: Участок граничит с землями Лажинского лесничества. Рельеф почвы равнинный, глубина промерзания почвы – 1,2 м. Грунтовые воды безнапорные, на глубине 1,5 м. Почва – суглинок.

Удалённость площадки от:
 Центра сельского поселения д. Федорково – 37,0 км;
 Автомагистрали – 3,0 м;
 Железной дороги – 32,0 км.

Инженерная и транспортная инфраструктура:

Газоснабжение – 37,0 км до ГРС п.Пола (максимальная производительность – 5,6 тыс.куб.м/час; резерв 1,1 тыс.куб.м/час (20%);

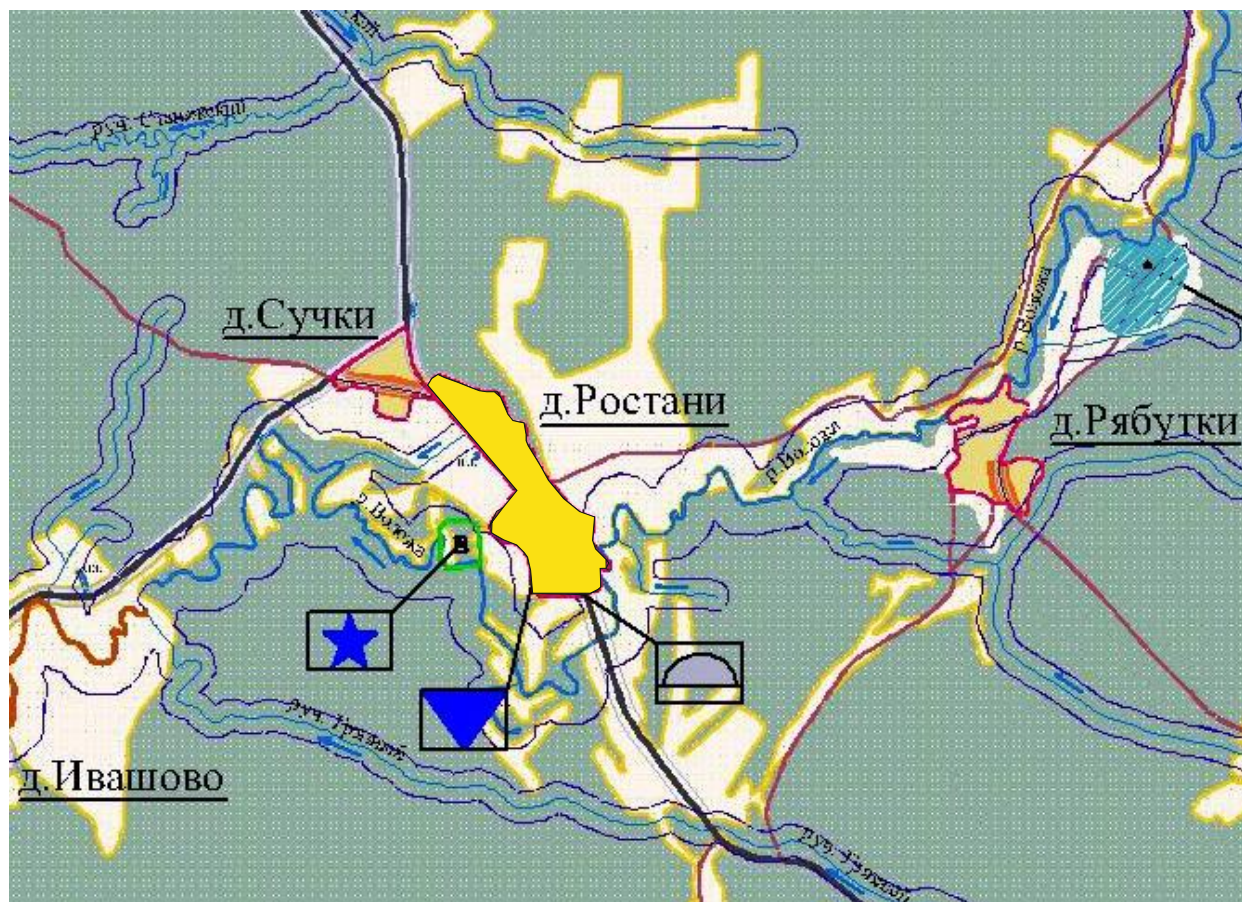
Теплоснабжение – 37,3 км (газовая котельная № 1 п.Пола, ул.Парковая, установленная мощность котельной 6,5 Гкал/час, резерв – 3,95 Гкал/час (60,8%);

Электроснабжение – имеется, от существующих сетей ЛЭП 10 кВт Л-2 ПС Лажины, (ВЛ-10 КВ Л-3 ПС «Пола»), общая мощность: 6,3 МВА-Т1; 6,3 МВА –Т2; резерв: Т1-4,41 (70%), Т2 – 6,3 (100%);

Водоснабжение – 5,0 км, водонапорная башня д. Лажины. в д. Подборовье есть колодец. ВОС п. Пола (проектная мощность – 1600 куб.м/сутки, резерв – 1016 куб.м/сутки (63%). 3,1 км - скважина в д. Дворец ЭЦВ 5-6,5-8,0.

Удаление отходов:
Канализация – 37,5 км от КНС №4 п.Пола - проектная мощность – 2880 куб.м/сутки, резерв – 2400 куб.м/сутки (83%);
Очистные сооружения – 37,5 км от БОС п.Пола (проектная мощность – 700 куб.м/сутки, резерв – 100 куб.м/сутки (14%).

Инвестиционная площадка № 17



Наименование площадки: земельный участок в районе д. Ростани

Местонахождение площадки: Новгородская область, Парфинский район, в районе д. Ростани, Федоровское сельское поселение.

Площадь в (га): 7,4

Владелец: Государственная собственность до разграничения.

Категория земель: земли сельскохозяйственного назначения.

Кадастровый квартал: 53:13:0035601

Возможное использование: сельскохозяйственное производство.

Особые условия:

Участок граничит с землями лесного фонда и землями населенных пунктов.

Рельеф почвы равнинный, глубина промерзания почвы – 1,2 м

Грунтовые воды безнапорные, на глубине 1,5м.

Почва – суглинок.

Удалённость площадки от:

Центра сельского поселения д.Федорово – 28,0 км;

Автоматострали – 30,0 м;

Железной дороги – 30,0 км.

Инженерная и транспортная инфраструктура:

Газоснабжение – 25,0 км до ГРС п.Пола (максимальная производительность – 5,6 тыс.куб.м/час; резерв 1,1 тыс.куб.м/час (20%);

Теплоснабжение – 25,5 км (газовая котельная № 1 п.Пола, ул.Парковая, установленная мощность котельной 6,5 Гкал/час, резерв – 3,95 Гкал/час (60,8%);

Электроснабжение – 5,0 км, от существующих сетей ПС Лажины, (ВЛ-10 КВ Л-3 ПС «Пола», общая мощность: 6,3 МВА-Т1; 6,3 МВА –Т2; резерв: Т1-4,41 (70%), Т2 – 6,3 (100%);

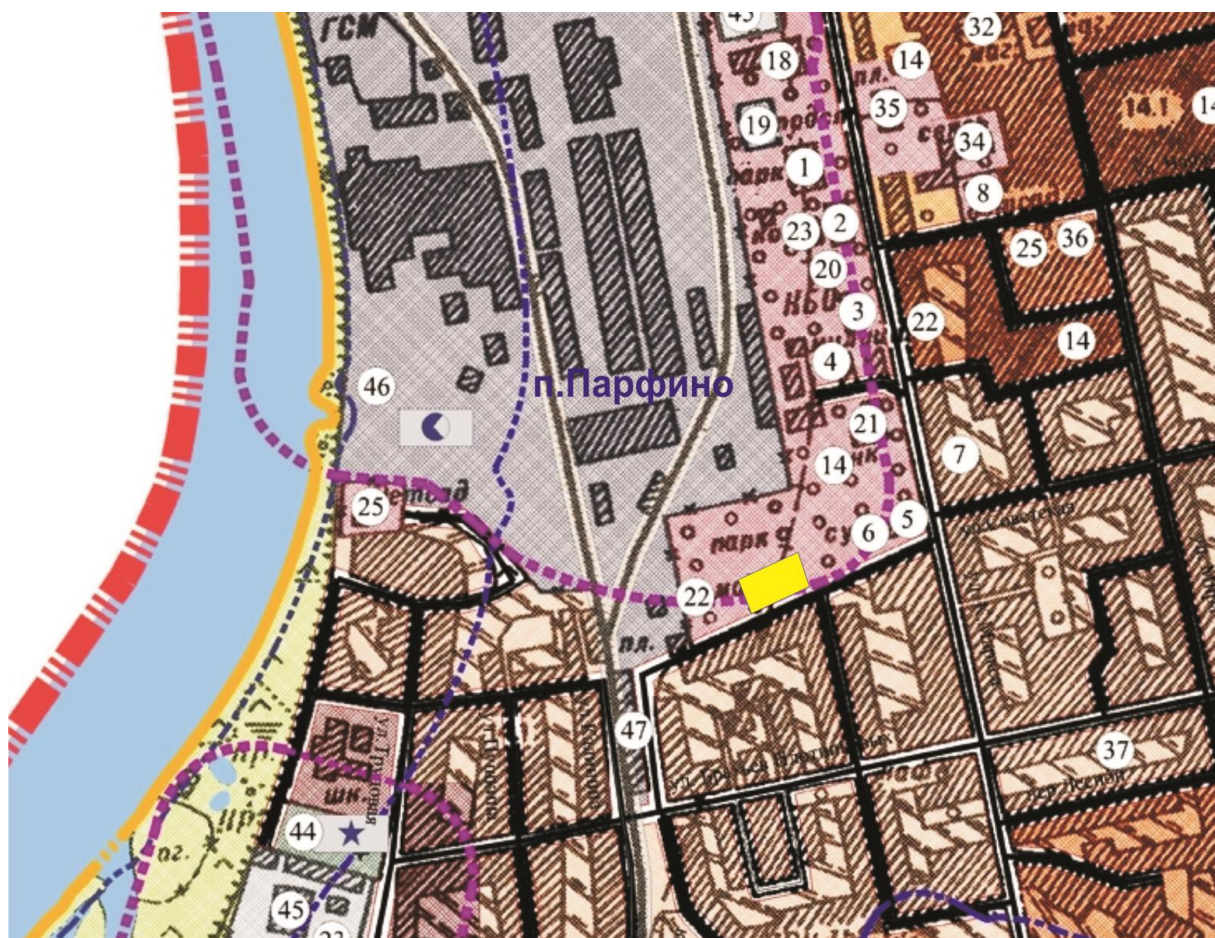
Водоснабжение – 50,0 м, в д. Подборовье есть скважина. ВОС п. Пола (проектная мощность – 1600 куб.м/сутки, резерв – 1016 куб.м/сутки (63%). 3,1 км - скважина в д. Дворец ЭЦВ 5-6,5-8,0.

Удаление отходов:

Канализация – 26,0 км от КНС №4 п.Пола - проектная мощность – 2880 куб.м/сутки, резерв – 2400 куб.м/сутки (83%);

Очистные сооружения – 26,0 км от БОС п.Пола (проектная мощность – 700 куб.м/сутки, резерв – 100 куб.м/сутки (14%).

Инвестиционная площадка № 21



Наименование площадки: земельный участок пос. Парфино .

Местонахождение площадки:
Новгородская область, Парфинский район, п. Парфино, ул. Комсомольская

Площадь в (га): 0,2

Владелец: государственная собственность до разграничения.

Категория земель: земли населенного пункта.

Кадастровый квартал: 53:13:0010104

Возможное использование: объекты торговли.

Особые условия:

Участок граничит с землями населенного пункта пос. Парфино.

Рельеф – ровный, преобладающими грунтами являются насыпные грунты и мелкозернистые пески, глубина промерзания почвы – 1,0-1,2м
Грунтовые воды безнапорные, на глубине менее 2 м. В неблагоприятное время года наблюдается подъем грунтовых вод.

Удалённость площадки от:

Центра п.Парфино – 0,7 км;
Автоматгистралаи – 58,0 км;
Железной дороги – 7,0 км.

Инженерная и транспортная инфраструктура:

Газоснабжение – 200 м существующий газопровод среднего давления, ШРП.

2,5 км - ГРС п.Парфино (максимальная производительность – 58,7 тыс.куб.м/час; резерв 48,9 тыс.куб.м/час (83%). 180,0 м от существующего газопровода среднего давления диаметром 325мм;

Теплоснабжение – 350,0 м (газовая котельная №8 п.Парфино, ул.Карла Маркса, установленная мощность котельной 3,06 Гкал/час, резерв – 1,87 Гкал/час (61,1%);

Электроснабжение – 175,0 м от существующей КТП.

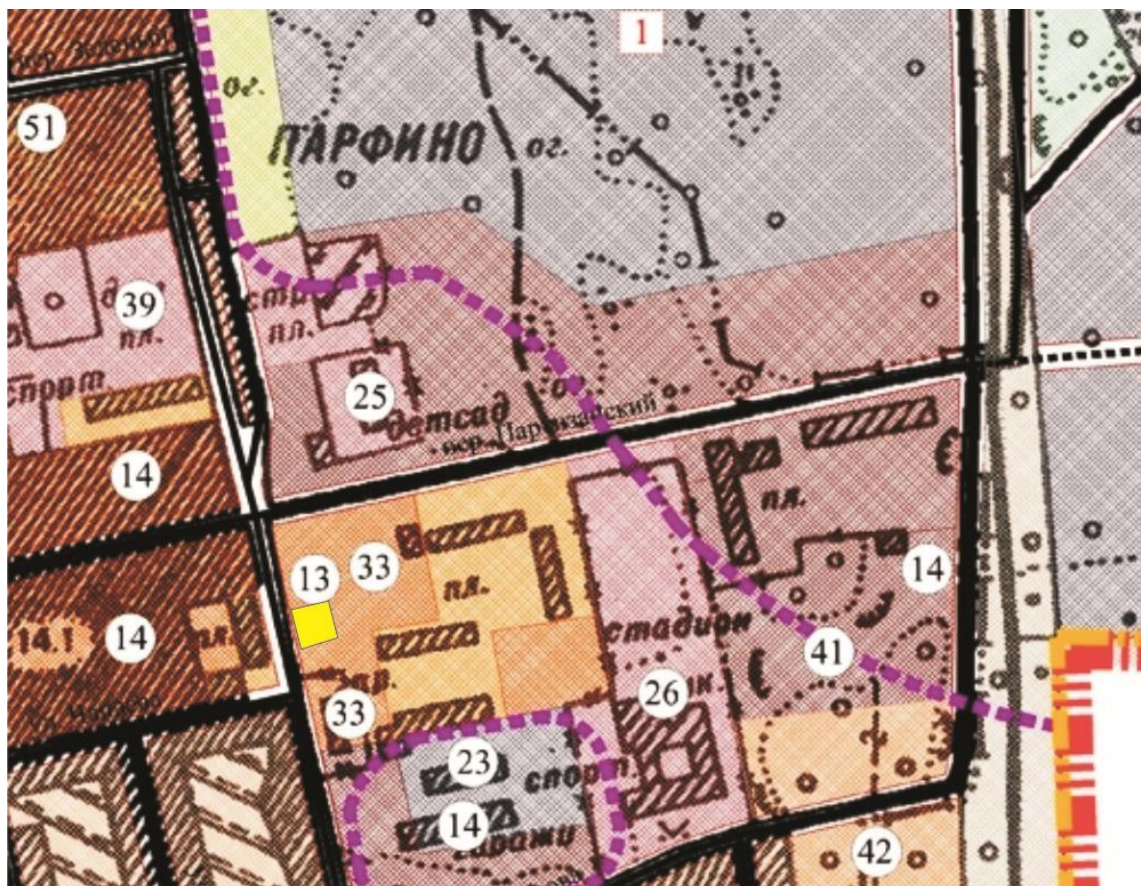
Водоснабжение – 80,0 м от существующего колодца, (ВОС п. Парфино, проектная мощность – 8000 куб.м/сутки, резерв – 6065 куб.м/сутки (76%), 750 м – от существующего водопровода.

Удаление отходов:

Канализация – 150,0 м от существующего колодца.

Очистные сооружения – 3,0 км от БОС п.Парфино (проектная мощность – 6628 куб.м/сутки, резерв – 4640 куб.м/сутки (70%).

Инвестиционная площадка № 23



Наименование площадки: земельный участок пос. Парфино (территория рынка).

Местонахождение площадки: Новгородская область, Парфинский район, п. Парфино, ул. Космонавтов, территория рынка.

Площадь в (га): 0,05

Владелец: государственная собственность до разграничения.

Категория земель: земли населенного пункта.

Кадастровый квартал: 53:13:0010412

Возможное использование: объекты торговли.

Особые условия:

Участок граничит с ИП Филиппова О.В.

Асфальтовая площадка (бывшая территория рынка), 10м от 2-х этажного магазина.

Рельеф – ровный, преобладающими грунтами являются мелкозернистые пески, супесь, суглинков моренный, глубина промерзания почвы – 1,0-1,2м

Грунтовые воды безнапорные, на глубине менее 2 м. В неблагоприятное время года наблюдается подъем грунтовых вод.

Удалённость площадки от:

Центра п. Парфино – 0,5 км;

Автомагистрали – 58,0 км;

Железной дороги – 7,0 км.

Инженерная и транспортная инфраструктура:

Газоснабжение – 750 м ГРС п. Парфино (максимальная производительность – 58,7 тыс. куб. м/час; резерв 48,9 тыс. куб. м/час (83%).

80,0 м – до газопровода среднего и низкого давления по пер. Партизанский, п. Парфино. ГРП в районе дома № 9 по ул. Космонавтов, п. Парфино.

Теплоснабжение – 200,0 м (газовая котельная №10 п. Парфино, ул. Космонавтов, установленная мощность котельной 3,06 Гкал/час, резерв – 1,87 Гкал/час (61,1%);

Электроснабжение – 180,0 м от существующей КТП.

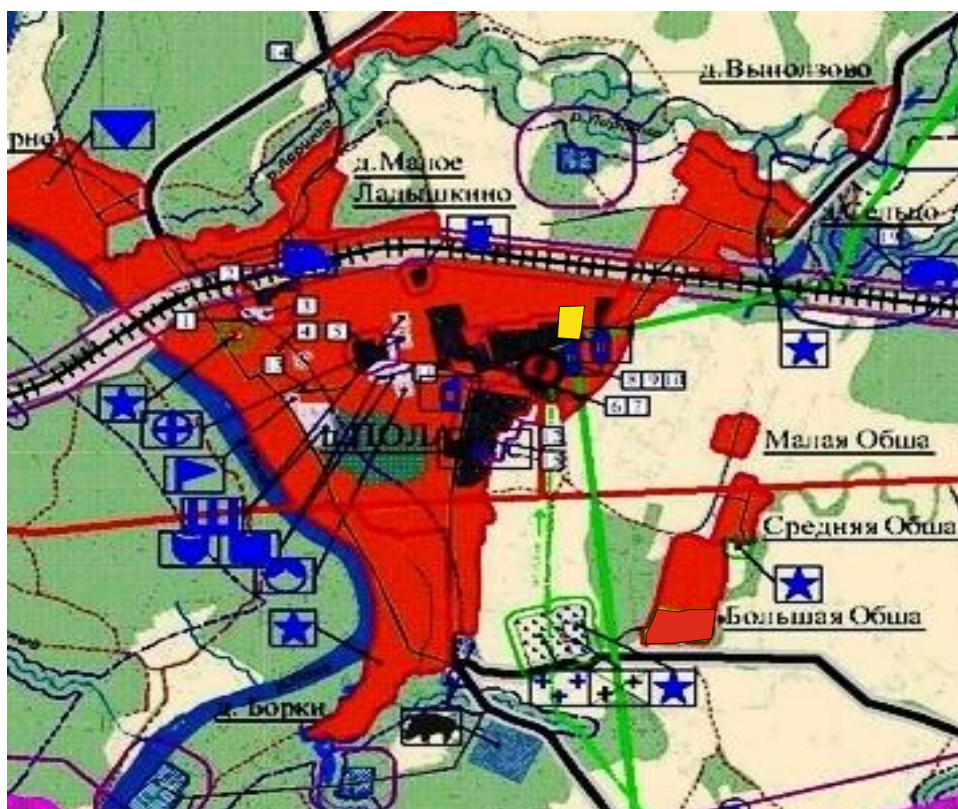
Водоснабжение – 30,0 м от существующих сетей, (БОС п. Парфино, проектная мощность – 8000 куб. м/сутки, резерв – 6065 куб. м/сутки (76%);

Удаление отходов:

Канализация – 25,0 м от существующего колодца.

Очистные сооружения – 2,0 км от БОС п. Парфино (проектная мощность – 6628 куб. м/сутки, резерв – 4640 куб. м/сутки (70%).

Инвестиционная площадка № 24



Наименование площадки: неиспользуемое здание (здание бывшего детского сада п. Пола)

Местонахождение площадки:

Новгородская область, Парфинский район, п. Пола, ул. Каштановая, д.5а, Полавское сельское поселение.

Площадь в (га): 0,3.

Владелец: муниципальная собственность.

Категория земель: земли населенного пункта.

Кадастровый номер: 53:13:095310:23.

Возможное использование: промышленное производство.

Особые условия:

Участок граничит с землями населенных пунктов.

Рельеф – ровный, преобладающими почвами являются средне и сильноподзолистые суглинки, глубина промерзания почвы – 1,2-1,5м

Грунтовые воды безнапорные, на глубине 1,2-2,5м. В неблагоприятное время года подъем грунтовых вод возможен на 0,5-1,5м. На земельном участке расположено кирпичное здание бывшего детского сада.

Удалённость площадки от:

Автоматострали – 60,0 км;

Железной дороги – 0,2 км.

Инженерная и транспортная инфраструктура:

Газоснабжение – 170,0 м от ШРП п.Пола, 700,0 м от ГРС п.Пола (максимальная производительность – 5,6 тыс.куб.м/час; резерв 1,1 тыс.куб.м/час (20%).

Теплоснабжение – 230,0 м (газовая котельная №2 п.Пола, установленная мощность котельной 2,32 Гкал/час, резерв – 1,33 Гкал/час (57,3%);

Электроснабжение – 250,0 м от существующей ТП.

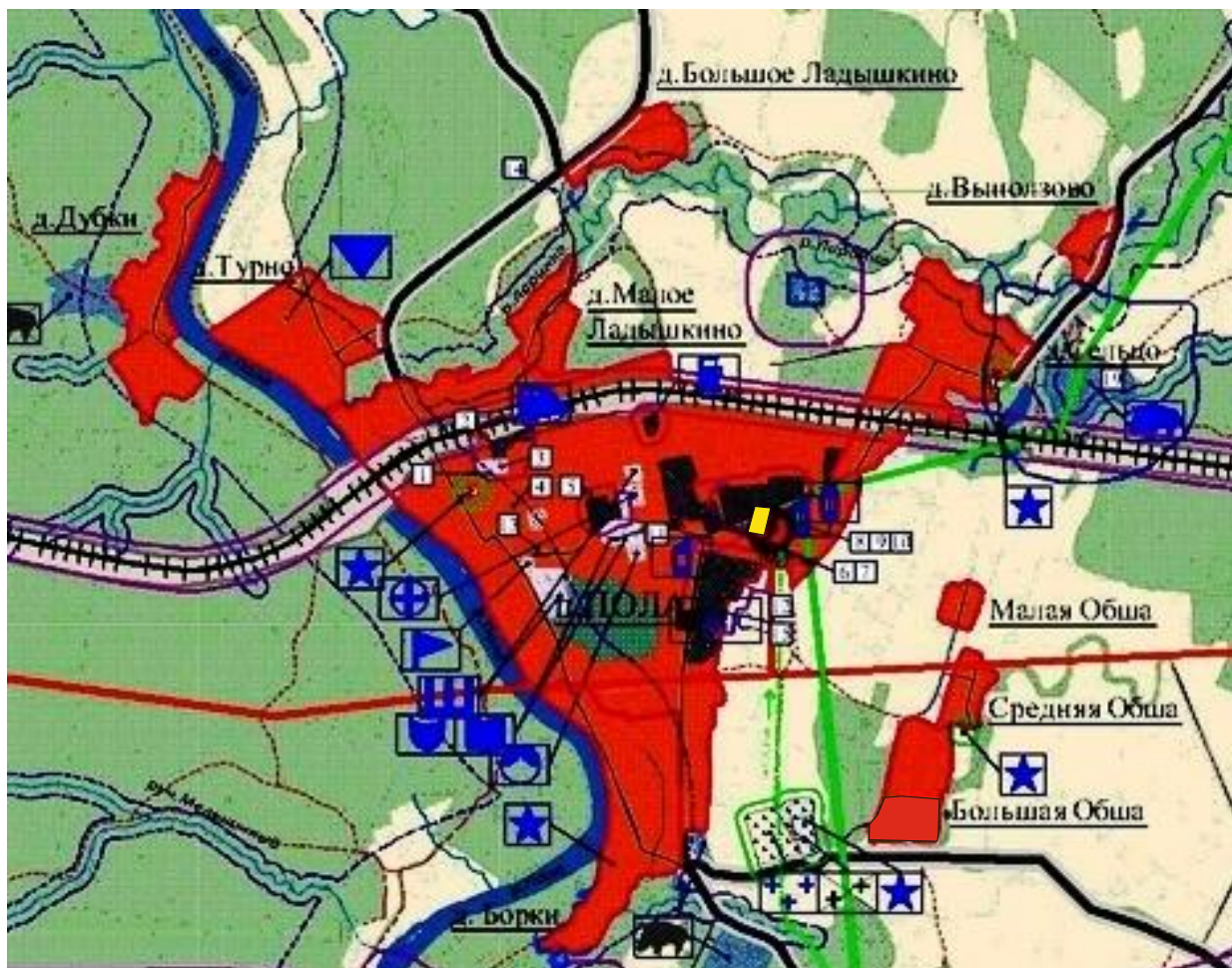
Водоснабжение – здание подключено к сетям водоснабжения.

Удаление отходов:

Канализация – 1,0 км от КНС №4 п.Пола - проектная мощность – 2880 куб.м/сутки, резерв – 2400 куб.м/сутки (83%);

Очистные сооружения – 2,3 км от БОС п.Пола проектная мощность – 700 куб.м/сутки, резерв – 100 куб.м/сутки (14%).

Инвестиционная площадка № 25



Наименование площадки: земельный участок п. Пола

Местонахождение площадки:

Новгородская область, Парфинский район, п. Пола, ул.Пионерская, Полавское сельское поселение.

Площадь в (га): 0,3.

Владелец: государственная собственность до разграничения.

Категория земель: земли населенного пункта.

Кадастровый номер: 53:13:095310:53.

Возможное использование: промышленное производство.

Особые условия:

Граничит с земельным участком, предоставленным для производственной деятельности ООО «Полавский завод пластмасс».

Рельеф – ровный, преобладающими почвами являются средне и сильноподзолистые суглинки, глубина промерзания почвы – 1,2-1,5м.

Удалённость площадки от:

Автомагистрали – 61,0 км;

Железной дороги – 0,5 км.

Инженерная и транспортная инфраструктура:

Газоснабжение – 500,0 м от ГРС п.Пола (максимальная производительность – 5,6 тыс.куб.м/час; резерв 1,1 тыс.куб.м/час (20%).

Теплоснабжение – 750,0 м (газовая котельная №1 п.Пола, установленная мощность котельной 6,5 Гкал/час, резерв – 3,95 Гкал/час (60,8%);

Электроснабжение – 50,0 м ВЛ-10кв, Л-3-4 ПС «Пола».

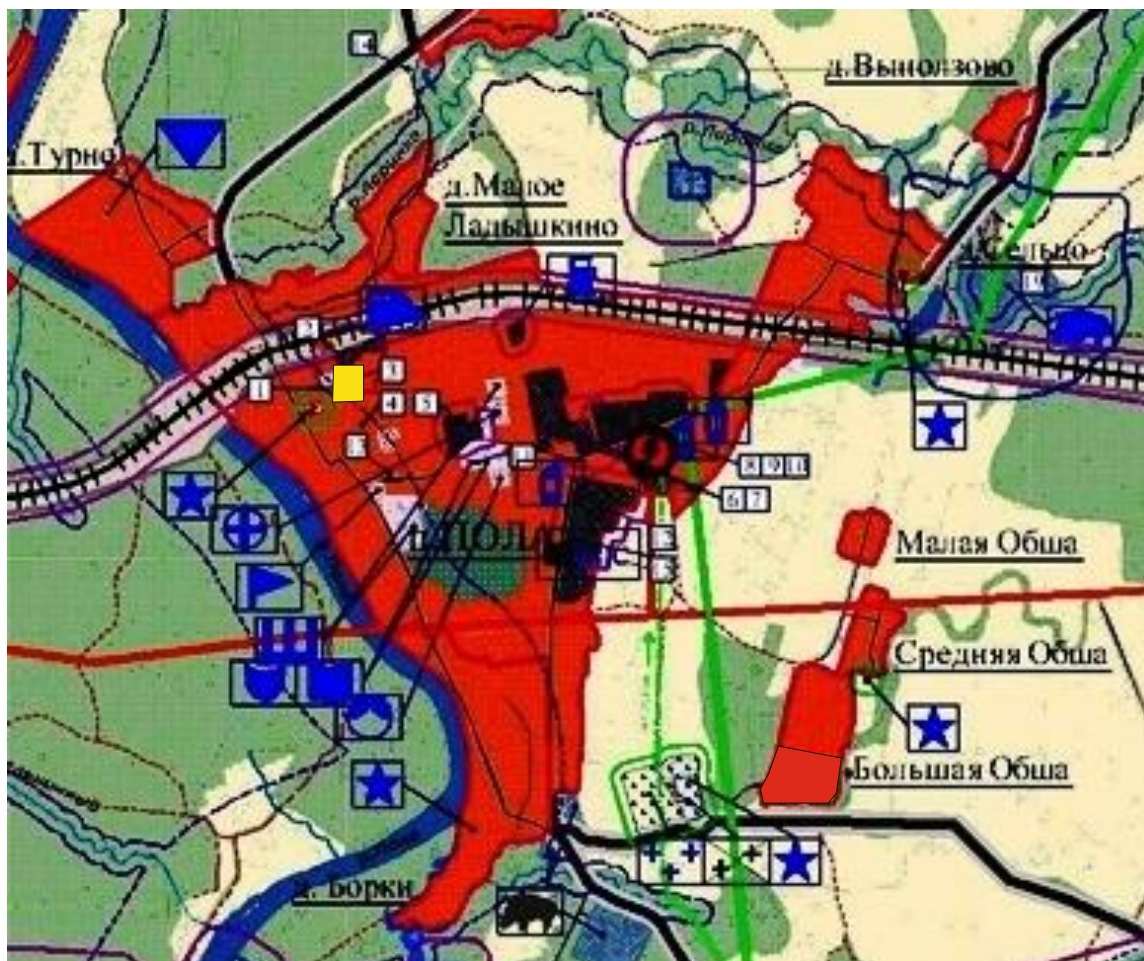
Водоснабжение – 250,0 м существующий водопровод, 2,2 км - ВОС п. Пола (проектная мощность – 1600 куб.м/сутки, резерв – 1016 куб.м/сутки (63%).

Удаление отходов:

Канализация – 0,6 км от КНС №4 п.Пола - проектная мощность – 2880 куб.м/сутки, резерв – 2400 куб.м/сутки (83%);

Очистные сооружения – 2,5 км от БОС п.Пола (проектная мощность – 700 куб.м/сутки, резерв – 100 куб.м/сутки (14%).

Инвестиционная площадка № 27



Наименование площадки: земельный участок п. Пола

Местонахождение площадки:
Новгородская область, Парфинский район, п. Пола, ул. Советская, за д.1, Полавское сельское поселение.

Площадь в (га): 0,3.

Владелец: государственная собственность до разграничения.

Категория земель: земли населенного пункта.

Кадастровый номер: 53:13:095303:82.

Возможное использование: промышленное производство.

Особые условия:

Участок граничит с земельными участками Старорусского райпо.

Рельеф – ровный, преобладающими почвами являются средне и сильноподзолистые суглинки, глубина промерзания почвы – 1,2-1,5м.

Удалённость площадки от:

Автоматострали – 60,0 км;

Железной дороги – 0,1 км.

Инженерная и транспортная инфраструктура:

Газоснабжение – 1,0 км ГРС п.Пола (максимальная производительность – 5,6 тыс.куб.м/час; резерв 1,1 тыс.куб.м/час (20%).

Теплоснабжение – 1,1 км (газовая котельная №1 п.Пола, установленная мощность котельной 6,5 Гкал/час, резерв – 3,95 Гкал/час (60,8%);

Электроснабжение – 10,0 м КТП, требуется реконструкция.

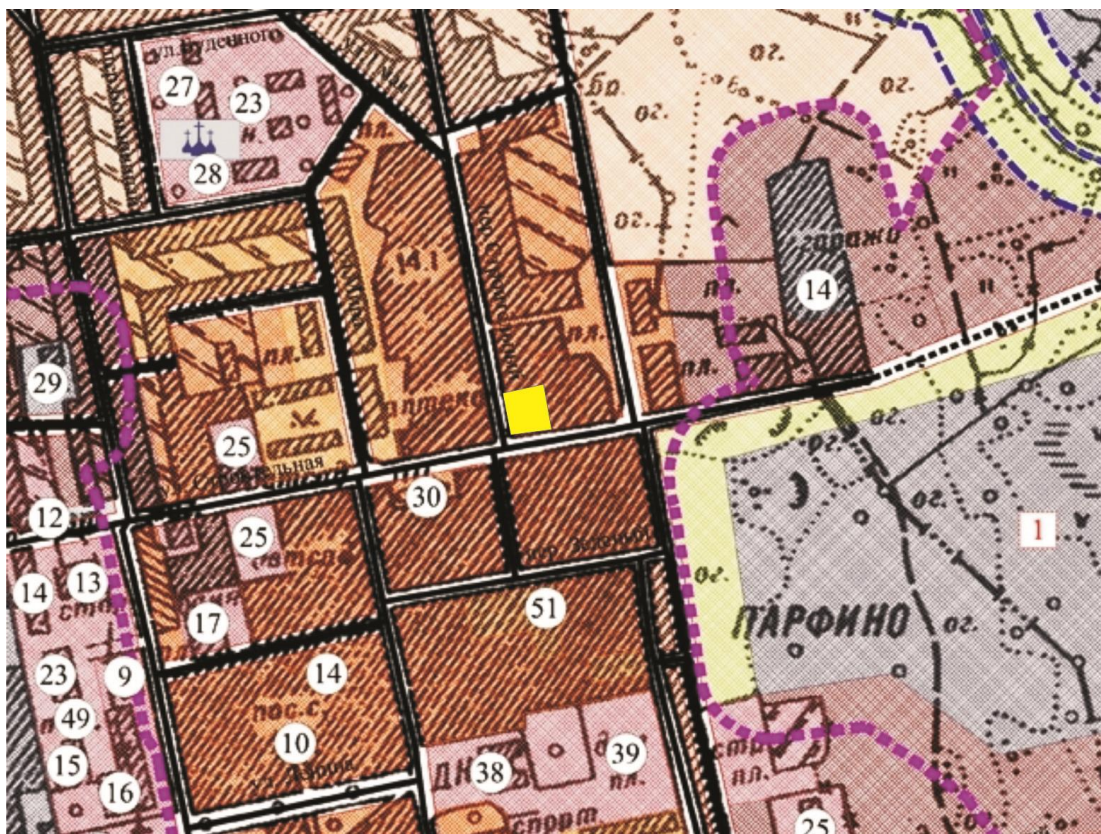
Водоснабжение – 450,0 м существующий водовод диаметром 20 мм. ВОС п. Пола (проектная мощность – 1600 куб.м/сутки, резерв – 1016 куб.м/сутки (63%).

Удаление отходов:

Канализация – 0,5 км канализационный колодец, КНС №4 п.Пола - проектная мощность – 2880 куб.м/сутки, резерв – 2400 куб.м/сутки (83%);

Очистные сооружения – 3,2 км от БОС п.Пола (проектная мощность – 700 куб.м/сутки, резерв – 100 куб.м/сутки (14%).

Инвестиционная площадка № 29



Наименование площадки: земельный участок пос. Парфино.

Местонахождение площадки:

Новгородская область, Парфинский район, п. Парфино, ул. Строительная.

Площадь в (га): 0,2225

Владелец: государственная собственность до разграничения.

Категория земель: земли населенного пункта.

Кадастровый номер: - 53:13:010303:17

Возможное использование: жилищное строительство.

Особые условия:

Участок граничит с земельными участками, занятыми индивидуальной и многоквартирной жилой застройкой.

Территориальная зона Ж 2-3 .

Рельеф – ровный, преобладающими грунтами являются насыпные грунты и мелкозернистые пески, суглинок, глубина промерзания почвы – 1,0-1,2 м

Грунтовые воды безнапорные, на глубине менее 1,5 м. В неблагоприятное время года наблюдается подъем грунтовых вод.

Удалённость площадки от:

Центра п.Парфино – 0,4 км;

Автоматострали – 58,0 км;

Железнодорожной – 7,0 км.

Инженерная и транспортная инфраструктура:

Газоснабжение – 100,0 м от газопровода среднего и низкого давления. ГРС п.Парфино (максимальная производительность – 58,7 тыс.куб.м/час; резерв 48,9 тыс.куб.м/час (83%). 180,0 м от существующего газопровода среднего давления диаметром 325мм;

Теплоснабжение – 10,0 м Существующая теплотрасса по ул. Строительная п.Парфино, труба диаметром 150 мм.

Электроснабжение – 160,0 м существующая ТП 2х400 кВА;

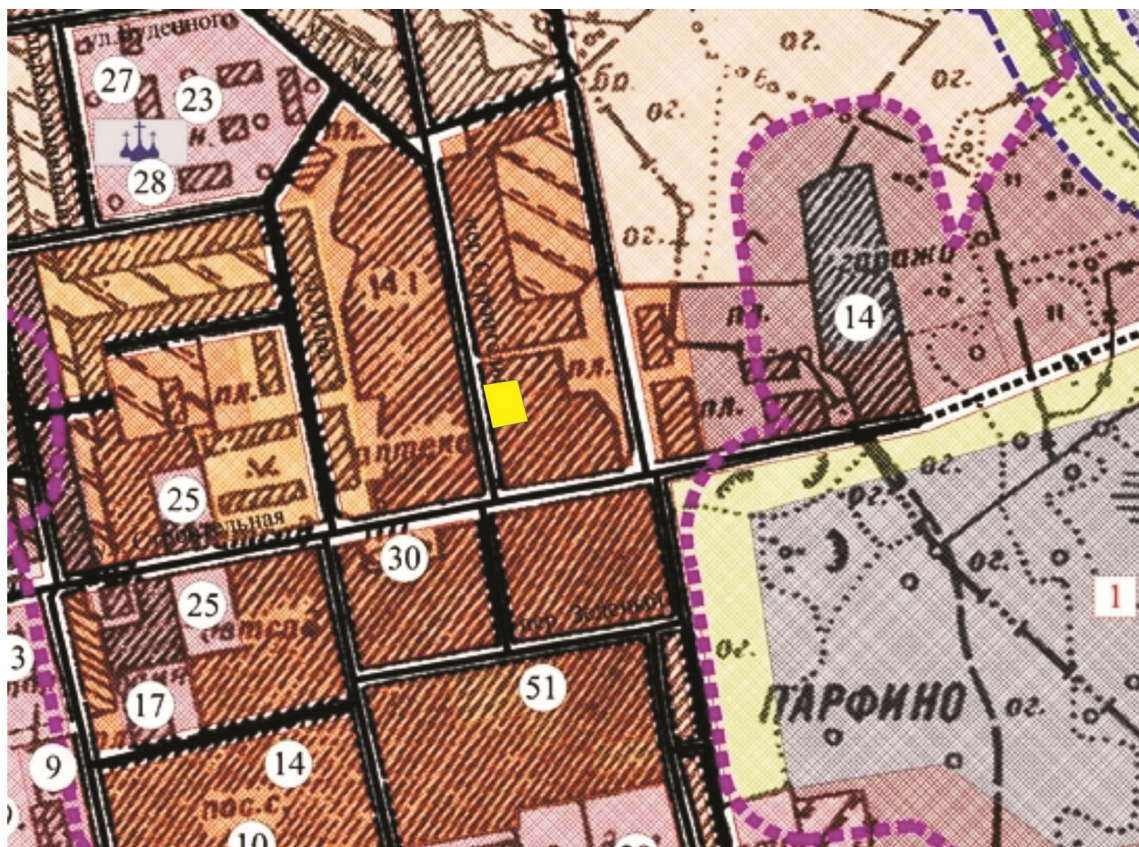
Водоснабжение – 2,1 км от ВОС п. Парфино, проектная мощность – 8000 куб.м/сутки, резерв – 6065 куб.м/сутки (76%), 40 м – от существующего водопровода по ул. Строительная, п.Парфино, труба диаметром 150 мм.

Удаление отходов:

Канализация – 45,0 м - существующая канализационная труба диаметром 600 мм по ул. Строительная, п.Парфино. 1,0 км - от КНС № 5 (территория ПЭЗСТО) - проектная мощность – 7560 куб.м/сутки, резерв – 6840 куб.м/сутки (90%);

Очистные сооружения – 2,0 км от БОС п.Парфино (проектная мощность – 6628 куб.м/сутки, резерв – 4640 куб.м/сутки (70%).

Инвестиционная площадка № 30



Наименование площадки: земельный участок пос. Парфино.

Местонахождение площадки:

Новгородская область, Парфинский район, п. Парфино, ул. Строительная.

Площадь в (га): 0,2167

Владелец: государственная собственность до разграничения.

Категория земель: земли населенного пункта.

Кадастровый номер: - 53:13:010303:18.

Возможное использование: жилищное строительство.

Особые условия:

Участок граничит с земельными участками, занятыми индивидуальной и многоквартирной жилой застройкой.

Территориальная зона Ж 2-3 .

Рельеф – ровный, преобладающими грунтами являются насыпные грунты и мелкозернистые пески, суглинок, глубина промерзания почвы – 1,0-1,2 м

Грунтовые воды безнапорные, на глубине менее 1,5 м. В неблагоприятное время года наблюдается подъем грунтовых вод.

Удалённость площадки от:

Центра п.Парфино – 0,4 км;

Автоматострали – 58,0 км;

Железной дороги – 7,0 км.

Инженерная и транспортная инфраструктура:

Газоснабжение – 130,0 м от газопровода среднего и низкого давления. ГРС п.Парфино (максимальная производительность – 58,7 тыс.куб.м/час; резерв 48,9 тыс.куб.м/час (83%). 180,0 м от существующего газопровода среднего давления диаметром 325мм;

Теплоснабжение – 40,0 м существующая теплотрасса по ул. Строительная п.Парфино, труба диаметром 150 мм.

Электроснабжение – 160,0 м существующая ТП 2х400 кВА;

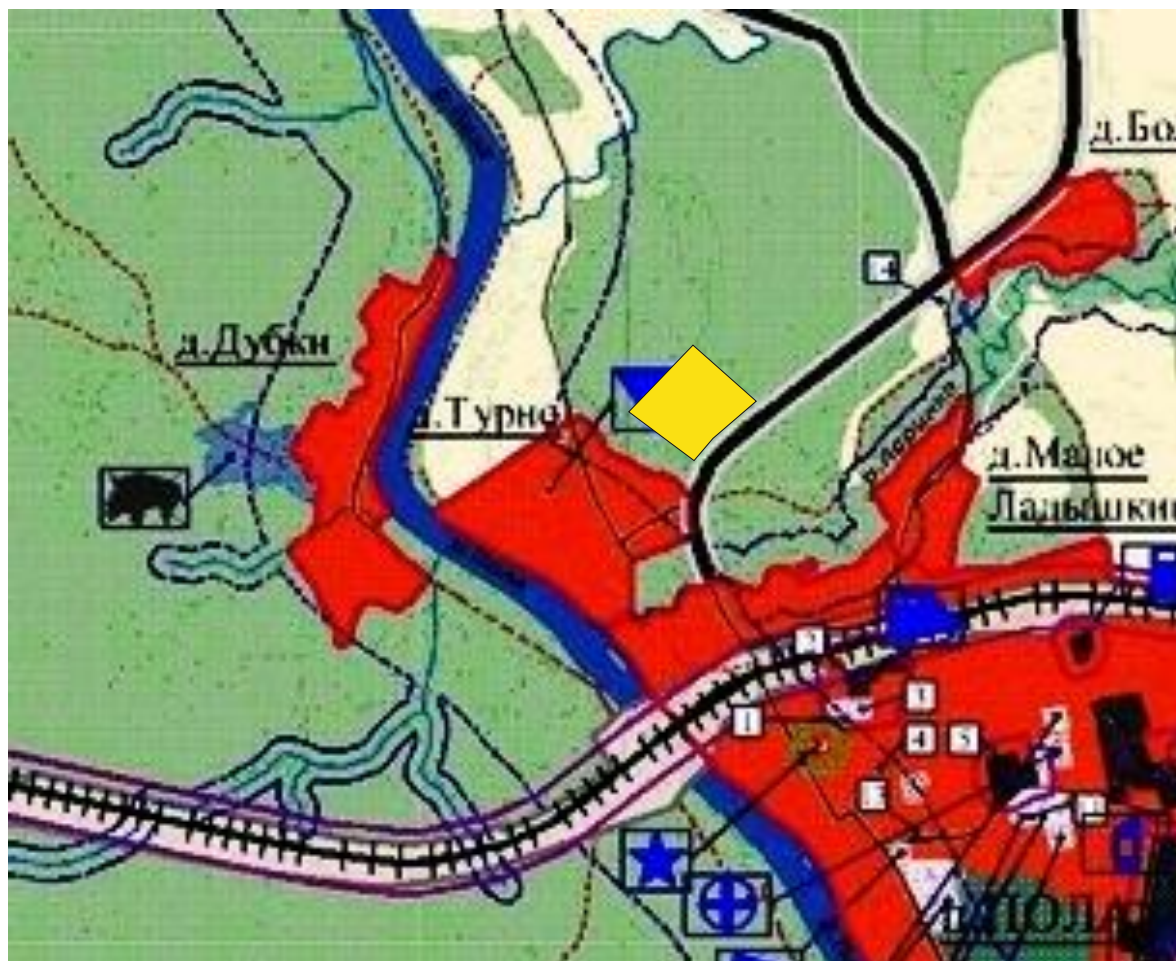
Водоснабжение – 2,1 км от ВОС п. Парфино, проектная мощность – 8000 куб.м/сутки, резерв – 6065 куб.м/сутки (76%), 40 м – от существующего водопровода по ул. Строительная, п.Парфино, труба диаметром 150 мм.

Удаление отходов:

Канализация – 45,0 м - существующая канализационная труба диаметром 600 мм по ул. Строительная, п.Парфино. 1,0 км - от КНС № 5 (территория ПЭЗСТО) - проектная мощность – 7560 куб.м/сутки, резерв – 6840 куб.м/сутки (90%);

Очистные сооружения – 2,0 км от БОС п.Парфино (проектная мощность – 6628 куб.м/сутки, резерв – 4640 куб.м/сутки (70%).

Инвестиционная площадка № 31



Наименование площадки: земельный участок в районе д. Турно.

Местонахождение площадки: Новгородская область, Парфинский район, Полавское сельское поселение, в районе деревни Турно.

Площадь в (га): 1,0

Владелец: Государственная собственность до разграничения.

Категория земель: Земли сельскохозяйственного назначения.

Кадастровый квартал: 53:13:0091002

Возможное использование: промышленное производство.

Особые условия:

Участок граничит с землями сельскохозяйственного назначения.

Рельеф участка ровный, преобладающими почвами являются средне и сильноподзолистые суглинки, глубина промерзания почвы – 1,2-1,5 м.

Удалённость площадки от:

Центра сельского поселения п.Пола – 2,0 км;

Автоматострали – 60,0 км;

Железной дороги – 0,7 км.

Инженерная и транспортная инфраструктура:

Газоснабжение – 2,3 км ГРС п.Пола (максимальная производительность – 5,6 тыс.куб.м/час; резерв 1,1 тыс.куб.м/час (20%);

Теплоснабжение – 2,3 км (газовая котельная №1 п.Пола, ул.Парковая, установленная мощность котельной 6,5 Гкал/час, резерв – 3,95 Гкал/час (60,8%);

Электроснабжение – 160,0 м от КТП, требуется реконструкция КТП;

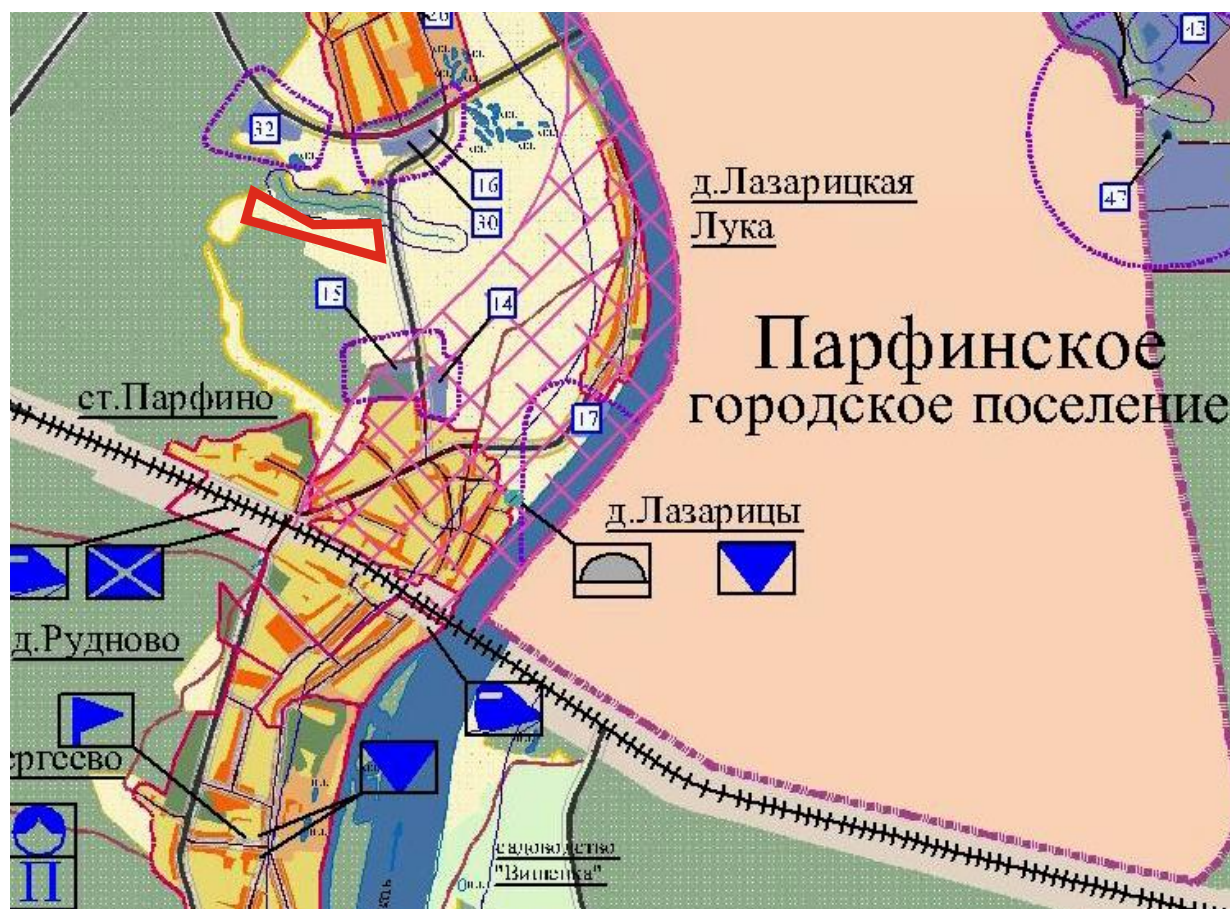
Водоснабжение – 1,45 км существующий водовод диаметром 20 мм, (ВОС п. Пола проектная мощность – 1600 куб.м/сутки, резерв – 1016 куб.м/сутки (63%).

Удаление отходов:

Канализация – 1,5 км канализационный колодец;

Очистные сооружения – 4,0 км БОС п. Пола, (БОС п.Пола проектная мощность – 700 куб.м/сутки, резерв – 100 куб.м/сутки (14%).

Инвестиционная площадка № 32



Наименование площадки: земельный участок в деревне Лазарицы

Местонахождение площадки:

Новгородская область, Парфинский район, Федоровское сельское поселение, в деревне Лазарицы

Площадь в (га): 3,5

Владелец: Государственная собственность до разграничения.

Категория земель: земли населенных пунктов.

Кадастровый квартал: 53:13:0060601

Возможное использование: жилищное строительство.

Особые условия:

Участок граничит с землями лесного фонда.

Рельеф участка ровный, преобладающими почвами являются средне и сильноподзолистые сулинки, глубина промерзания почвы – 1,2-1,5 м.

Удалённость площадки от:

Центра п.Парфино – 4,0 км;

Автоматрали – 58,0 км;

Железной дороги – 2,0 км.

Инженерная и транспортная инфраструктура:

Газоснабжение – 1,0 км ШРП п.Парфино, ул.Братьев Плотниковых. ГРС п.Парфино (максимальная производительность – 58,7 тыс.куб.м/час; резерв 48,9 тыс.куб.м/час (83%);

Теплоснабжение – 0,9 км (котельная № 6 д.Сергеево, установленная мощность котельной 1,44 Гкал/час, резерв – 1,1 Гкал/час (76,4%);

Электроснабжение – 500 м от ВЛ-10кВ Л-4;

Водоснабжение – 0,6 км от существующего водопровода д. Лазарицы. ВОС п. Парфино, проектная мощность – 8000 куб.м/сутки, резерв – 6065 куб.м/сутки (76%);

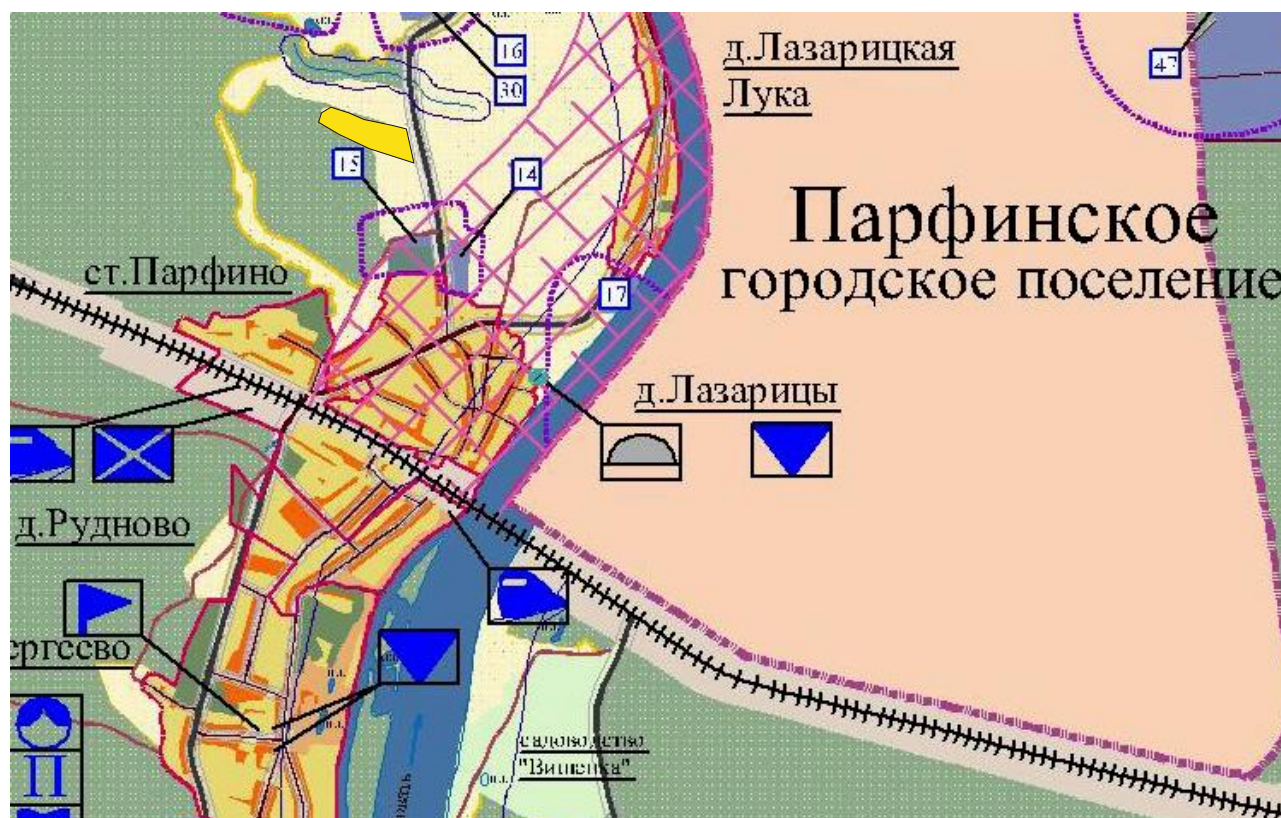
Удаление отходов:

Канализация – 0,6 км от КНС №3 «Северная» п.Парфино - проектная мощность – 19200 куб.м/сутки, резерв – 14400 куб.м/сутки (75%);

Очистные сооружения – 5,4 км от БОС п.Парфино

(проектная мощность – 6628 куб.м/сутки, резерв – 4640 куб.м/сутки (70%).

Инвестиционная площадка № 33



Наименование площадки: земельный участок в д. Лазарицы

Местонахождение площадки: Новгородская область, Парфинский район, Федорковское сельское поселение, в д. Лазарицы

Площадь в (га): 2,45

Владелец: Государственная собственность до разграничения.

Категория земель: земли населенных пунктов.

Кадастровый квартал: 53:13:0060601

Возможное использование: жилищное строительство.

Особые условия:

Участок граничит с землями лесного фонда. Рельеф участка ровный, преобладающими почвами являются средне и сильноподзолистые суглинки, глубина промерзания почвы – 1,2-1,5 м.

Удалённость площадки от:

Центра п.Парфино – 4,0 км;

Автомобильной дороги – 58,0 км;

Железнодорожной – 2,0 км.

Инженерная и транспортная инфраструктура:

Газоснабжение – 1,0 км ШРП п.Парфино, ул.Братьев Плотниковых. ГРС п.Парфино (максимальная производительность – 58,7 тыс.куб.м/час; резерв 48,9 тыс.куб.м/час (83%);

Теплоснабжение – 0,9 км (котельная № 6 д.Сергеево, установленная мощность котельной 1,44 Гкал/час, резерв – 1,1 Гкал/час (76,4%);

Электроснабжение – 400 м от существующей ВЛ-10кВ;

Водоснабжение – 0,5 км от существующего водопровода д. Лазарицы. ВОС п. Парфино, проектная мощность – 8000 куб.м/сутки, резерв – 6065 куб.м/сутки (76%);

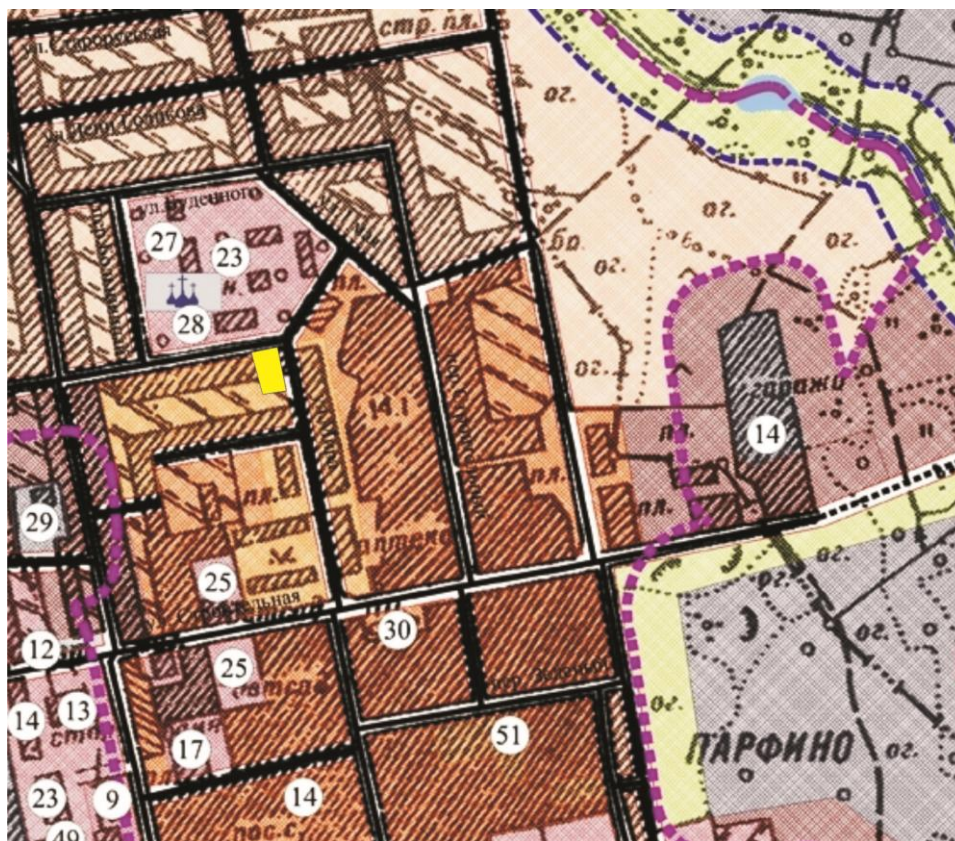
Удаление отходов:

Канализация – 0,6 км от КНС №3 «Северная» п.Парфино - проектная мощность – 19200 куб.м/сутки, резерв – 14400 куб.м/сутки (75%);

Очистные сооружения – 5,4 км от БОС п.Парфино

(проектная мощность – 6628 куб.м/сутки, резерв – 4640 куб.м/сутки (70%).

Инвестиционная площадка № 34



Наименование площадки: земельный участок пос. Парфино

Местонахождение площадки:

Новгородская область, Парфинский район, ул. Мира.

Площадь в (га): 0,2225

Владелец: Государственная собственность до разграничения.

Категория земель: земли населенных пунктов.

Кадастровый номер: 53:13:0010306:21

Возможное использование: жилищное строительство.

Особые условия:

Граничит с землями населенного пункта пос. Парфино.

Территориальная зона Ж 1-35 .

Рельеф – ровный, преобладающими грунтами являются насыпные грунты и мелкозернистые пески, глубина промерзания почвы – 1,0-1,2 м

Грунтовые воды безнапорные, на глубине менее 1,5 м. В неблагоприятное время года наблюдается подъем грунтовых вод.

Удалённость площадки от:

Центра п.Парфино – 0,2 км;

Автоматрали – 58,0 км;

Железной дороги – 7,0 км.

Инженерная и транспортная инфраструктура:

Газоснабжение – 70,0 м от существующего газопровода среднего или низкого давления. ГРС п.Парфино (максимальная производительность – 58,7 тыс.куб.м/час; резерв 48,9 тыс.куб.м/час (83%).

Теплоснабжение – 10,0 м от существующей теплотрассы по ул. Мира, п.Парфино, труба диаметром 150 мм. (котельная №10 п.Парфино, установленная мощность котельной 17,55 Гкал/час, резерв – 13,23 Гкал/час (75,4%);

Электроснабжение – 70,0 м (существующая ТП 1х320кВА);

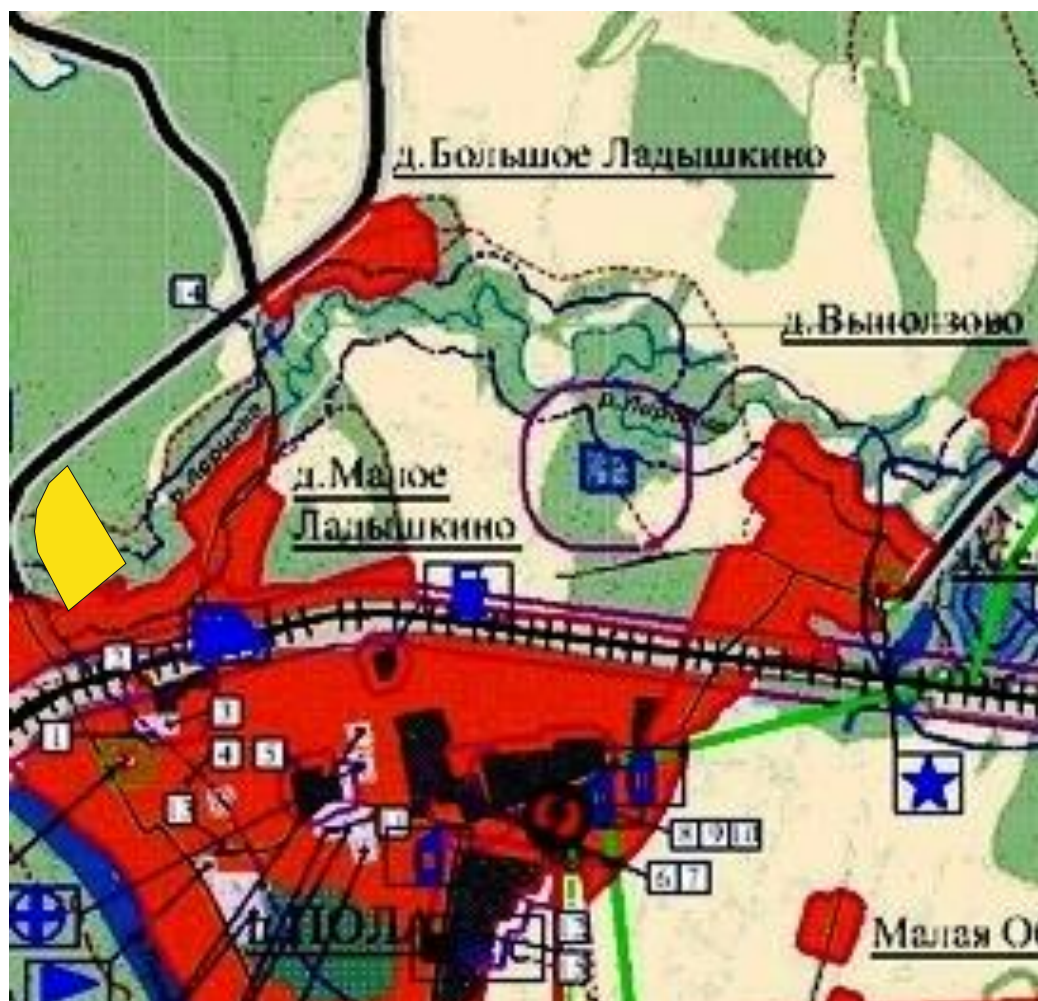
Водоснабжение – 20 м (существующий водопровод по ул. Рабочая, п.Парфино, труба диаметром 100 мм). 2,5 км - ВОС п. Парфино, проектная мощность – 8000 куб.м/сутки, резерв – 6065 куб.м/сутки (76%);

Удаление отходов:

Канализация – 15 м (существующая канализационная труба диаметром 150 мм по ул. Мира), КНС №3 «Северная» п.Парфино - проектная мощность – 19200 куб.м/сутки, резерв – 14400 куб.м/сутки (75%);

Очистные сооружения – 3,5 км от БОС п.Парфино (проектная мощность – 6628 куб.м/сутки, резерв – 4640 куб.м/сутки (70%).

Инвестиционная площадка № 35



Наименование площадки: земельный участок в районе д. Малое Ладышкино.

Местонахождение площадки: Новгородская область, Парфинский район, Полавское сельское поселение, в районе деревни Малое Ладышкино.

Площадь в (га): 4,0

Владелец: Государственная собственность до разграничения.

Категория земель: Земли сельскохозяйственного назначения.

Кадастровый квартал: 53:13:0093702

Возможное использование: сельскохозяйственное производство.

Особые условия:

Участок граничит с землями сельскохозяйственного назначения.

Рельеф участка ровный, преобладающими почвами являются средне и сильноподзолистые суглинки, глубина промерзания почвы – 1,2-1,5 м.

Удалённость площадки от:

Центра сельского поселения п.Пола – 2,0 км;

Автомгистрали – 60,0 км;

Железной дороги – 0,7 км.

Инженерная и транспортная инфраструктура:

Газоснабжение – 2,0 км ГРС п.Пола (максимальная производительность– 5,6 тыс.куб.м/час; резерв 1,1 тыс.куб.м/час (20%);

Теплоснабжение – 2,0 км (газовая котельная №1 п.Пола, ул.Парковая, установленная мощность котельной 6,5 Гкал/час, резерв – 3,95 Гкал/час (60,8%);

Электроснабжение – 100,0 м от КТП, требуется реконструкция КТП;

Водоснабжение – 1,15 км существующий водовод диаметром 20 мм, (ВОС п. Пола проектная мощность – 1600 куб.м/сутки, резерв – 1016 куб.м/сутки (63%).

Удаление отходов:

Канализация – 1,2 км канализационный колодец;

Очистные сооружения – 3,7 км БОС п. Пола, (БОС п.Пола проектная мощность – 700 куб.м/сутки, резерв – 100 куб.м/сутки (14%).

